



## 平成29年度 共同募金運動がはじまりました!!

共同募金運動が、今年も10月1日から全国一斉に始まりま  
した。身近な地域に暮らしている体の不自由な方や高齢者な  
ど、手助けを必要とする方々を支援するための募金です。「誰  
かの役に立ちたい」という皆様の助けあいの気持ちを共同募  
金にお寄せくださいますよう、ご協力をお願いいたします。



新嘗中学校生徒による街頭募金



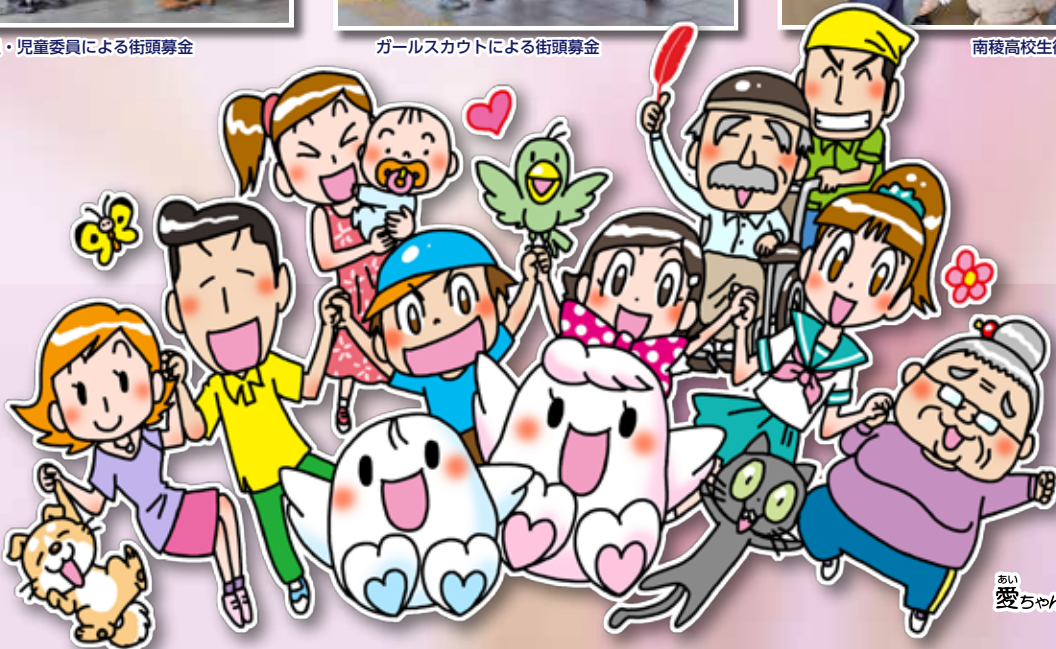
民生委員・児童委員による街頭募金



ガールスカウトによる街頭募金



南稜高校生徒による街頭募金



あい  
愛ちゃん と 希望くん  
中央共同募金会



**戸田市社協ふれあい祭り** ~で愛・ふれ愛・たすけ愛~ を開催します!

日時: 11月11日(土) 10:00~15:00 場所: 障害者福祉会館(戸田市川岸2-4-8) ※詳細は3ページをご覧ください。

目次

共同募金運動  
災害義援金募集  
寄付者一覧

2ページ



お知らせ

3~5ページ



報告

6ページ



募集

7~8ページ



利用案内

8ページ

# 赤い羽根共同募金運動 10月1日～10月31日

募金は下記の方法でお願いしております。

- ①戸別募金…各町会・自治会（支部）の協力を得て、各ご家庭にお願いしています。
- ②街頭募金…駅前等で民生委員・児童委員協議会などの皆様が募金への協力を呼びかけます。また、市内のスーパーなどに募金箱を設置しています。
- ③職域募金…毎年デザインの違うバッジ（1個500円）、クオカード、図書カードNEXT（各1枚1,000円※利用額500円）の資料を活用し、市役所や福祉関係団体、企業等の職域による募金のご協力をお願いしています。
- ④学校募金…幼稚園、小中高校の教育機関に働きかけ、児童・生徒の皆さんにご協力をお願いしています。

今年度のバッジ、クオカード、図書カードNEXTのデザインです。



バッジ



図書カードNEXT



クオカード

# 地域歳末たすけあい募金運動 11月20日～12月10日

地域歳末たすけあい募金運動は、町会・自治会（支部）の協力による戸別募金、市内の各企業、団体等の協力による法人募金等により実施いたします。寄せられた募金は、埼玉県共同募金会へ全額送金された後、事務費等を差し引いて、改めて戸田市社会福祉協議会へ助成され、新たな年を迎える時期に市内に在住する支援を必要としている方々へお渡しする他、地域歳末福祉事業の財源として充当しています。



## 災害義援金の募集について

埼玉県共同募金会戸田市支会では、右記の災害により被災された方々に対する義援金の募集を行っております。窓口受付の他、下記の場所に募金箱を設置しておりますので、皆様のご協力をお願いいたします。

### 募金箱設置場所

- (1) 福祉保健センター（戸田市大字上戸田5-6）1階 社会福祉協議会受付
- (2) 障害者福祉会館（戸田市川岸2-4-8）1階 受付窓口
- (3) ボランティア・市民活動支援センター（戸田市上戸田1-18-1）受付窓口
- (4) 新曽南多世代交流館さくらパル（戸田市新曽南3-1-5）4階 新曽地域包括支援センター受付
- (5) 健康福祉の杜（戸田市大字上戸田5-4）1階 受付

### 熊本地震義援金

[平成30年3月31日(土)まで]

### 平成29年7月5日からの大雨災害義援金

[平成29年12月28日(木)まで]

### 大分県豪雨災害義援金

[平成29年12月28日(木)まで]



## 災害義援金へのご協力ありがとうございました

### 1 平成29年7月5日からの大雨災害義援金(福岡県共同募金会送付分)

寄付者	金額
匿名様	4,000円

### 2 平成29年7月5日からの大雨災害義援金(中央共同募金会送付分) ※福岡県と大分県に配分

寄付者	金額
ボーイスカウト戸田第2団様	5,327円

問合せ 埼玉県共同募金会戸田市支会（戸田市社会福祉協議会） ☎：442-0309



## 皆様のおたたかい お気持ちに感謝します

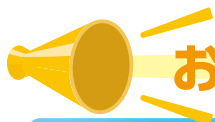
地域福祉の充実に役立たせていただきます。ありがとうございました。戸田市社会福祉協議会では、ご寄付を随時受付けております。皆様からのあたたかいお気持ちを、心よりお待ちしております。

### ■寄付者一覧（平成29年6月1日から平成29年8月31日まで）

寄付者	寄付金品
堀田禮子様	100,000円
埼玉土建一般労働組合蕨戸田支部様	10,905円
ASA戸田東部様	60,000円
株式会社ニッケン住販様	35,000円
戸田地区自転車商組合様	34,400円
下前支部様	300円
喜沢南支部様	300円
早瀬支部様	10,800円

寄付者	寄付金品
笹目6丁目支部様	100円
笹目4丁目支部様	400円
戸田シティ支部様	36,980円
南原支部様	400円
美女木8丁目支部様	7,090円
匿名様 3件	305,856円
匿名様 1件	絵付け皿15枚、絵筆3本、絵の具1個

問合せ 総務係 ☎：434-5266



## 戸田市社協ふれあい祭りを開催します！

地域歳末たすけあい募金の助成を受けて、障害のある方やボランティア、市民等の参加を得て、当事者やボランティアの活動、さらには福祉に関して市民の一層の理解を深めることを目的に、戸田市社協ふれあい祭りを開催します。

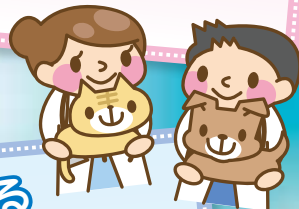
**日時** 平成29年11月11日(土)  
10:00 ~ 15:00

**場所** 障害者福祉会館  
(戸田市川岸2-4-8)

みんな遊びに  
来こね！



ふれあい  
ミニ動物園  
かわいい動物たちと  
触れ合おう♪



### 展示・体験・販売コーナー・ステージ発表

福祉関係団体やボランティア団体の活動の展示や体験、また、販売ブースもあります。参加団体によるステージ発表もあります。



#### 【参加予定団体】

- 戸田市身体障害者福祉会 ●戸田市心身しょうがい児・者を守る親の会 ●戸田市聴力障害者協会 ●戸田市リハビリ友の会
- 戸田市立福祉作業所もくせい園 ●戸田わかくさ会 ●戸田市立児童センタープリムローズ ●社会福祉法人ぱる ●戸田市立心身障害者福祉センター ●あすなる学園 ●戸田市社会福祉事業団 ●戸田市シルバー人材センター ●戸田市民生委員・児童委員協議会 ●戸田市母子寡婦福祉会 ●盲人ガイドヘルパーあゆみの会 ●戸田市ユニークダンス(車いす)友の会
- ふれあい通信やまびこの会 ●戸田市点訳グループ「きつつき」
- 戸田市手話通訳問題研究会 ●手芸クラブ・ゆうゆう ●リズム体操普及ボランティアはぎの会 ●託児サークルつみきの会
- いきいき♡虹の会 ●いちご会 ●かめや ●トマピー応援団
- 一休会 ●V☆21 ●げんちゃん GTO! ●さくら草ハーモニカ愛好会 ●ティンカー☆ベル ●おはなしれすとらん ●馬場支部
- 戸田市社会福祉協議会ボランティアセンター ●戸田市生活自立相談センター (35団体)

Mr.Dai による  
パフォーマンスショー  
大道芸人によるバルーンアート  
やディアボロを披露するショー  
があります

#### 会場案内



#### 交通のご案内

- JR 埼京線「戸田公園駅」下車、徒歩 12分
- JR 京浜東北線「川口駅(西口)」よりバス  
前新田循環 } 「障害者福祉会館」停留所下車、徒歩 2分  
下笹目行 }
- toco バス  
川岸循環 「障害者福祉会館前」停留所下車、徒歩 2分  
喜沢循環 「障害者福祉会館北」停留所下車、徒歩 2分

※駐車場はございませんので、会場へは自転車または、toco バスや公共交通機関等をご利用ください。

問合せ 地域福祉推進係 ☎: 442-0309



## 戸田市ボランティア・市民活動支援センター 第9回ふらっと広場TOMATOを開催します。

ボランティア・  
市民活動支援センター  
イメージキャラクター  
「トマピー」



戸田市における市民活動の啓発と市民活動団体の活動発表の場として「ふらっと広場 TOMATO」を開催いたします。

今年から戸田市商工祭と同時開催となり、活動発表・展示や体験、ワークショップ、自主製品の販売、音楽団体によるステージなど盛りだくさんの内容でお待ちしております。

お誘いあわせの上、是非ご来場ください。

日時: 10月28日(土)  
10:00 ~ 17:00

場所: 戸田市役所駐車場

内容: 市民活動団体による活動発表・  
展示・体験・ステージなど

問合せ 市民活動振興係 ☎: 441-4444



## 自主製品販売のお知らせ

戸田市立福祉作業所もくせい園は、10月に開催の「第37回戸田市商工祭」、11月に開催の「戸田市社協ふれあい祭り」にて、利用者が時間を掛け、製作したオリジナルのビーズアクセサリー、ふきん、なべしきなどの製品を多数ご用意して販売いたします。皆様是非お立ち寄りください。売上は利用者のお給料になります。

### ①第37回戸田市商工祭

日時 10月28日(土)、29日(日) 10:00~15:00

場所 戸田市役所、市役所通り

### ②戸田市社協ふれあい祭り

日時、場所については、3ページにてご確認ください。

問合せ もくせい園係 ☎: 445-8530

## プリムファミリークリスマスのお知らせ



日時 12月23日(土・祝) 10:00~14:30

場所 障害者福祉会館

対象 市内に在住する高校生以下の障害のあるお子さんと、その同居しているご家族

申込案内 広報戸田市11月1日号に掲載する予定です。詳細については、そちらをご覧ください。

申込方法 各ご家庭からの申込制となっております。参加を希望される場合は、11月1日以降に申込用紙を戸田市社会福祉協議会窓口(福祉保健センター1階)で配布いたしますので、申込期限までに必要事項を記入の上、提出してください。

受付日時 月~金曜日(平日のみ) 8:30~17:15



問合せ 地域福祉推進係 ☎: 442-0309 FAX: 442-3996

## すてないで！ 不要になった入れ歯が役立ちます

戸田市社会福祉協議会では、NPO法人日本入れ歯リサイクル協会と協力し、入れ歯に使用されている金属をリサイクルして福祉活動に役立てるため、下記の場所で不要入れ歯を回収しています。

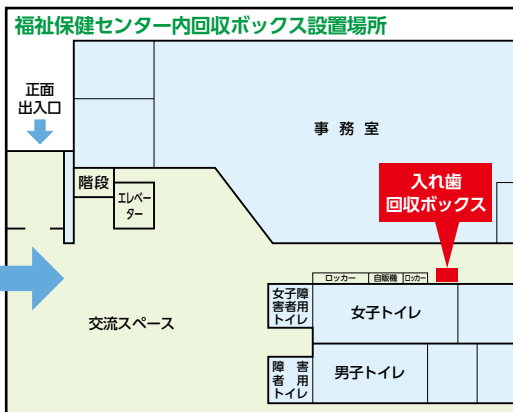
皆様のご協力をお願いいたします。

### 回収ボックスの設置場所

- ①市役所 2階ロビー
- ②障害者福祉会館 1階玄関ホール
- ③福祉保健センター 1階事務室向かい



※福祉保健センター内に新たに回収ボックスを設置しました!



### ●回収対象

- ①金属のついた入れ歯
- ②歯にかぶせた「クラウン」
- ③歯に詰めた「インレー」
- ④歯と歯をつないだ「ブリッジ」



### ●不要となった入れ歯を寄付する方法

- ①入れ歯は汚れを落とし、熱湯か入れ歯洗浄剤(除菌タイプ)で消毒する。
- ②新聞広告等の厚手の紙で入れ歯を包み、回収ボックスに備え付けのビニール袋に入れて、上記場所にある回収ボックスへ投入してください。

### ●入れ歯リサイクル回収報告

平成28年度回収分の入れ歯518gにつきて、貴金属の分析量に基づき、日本入れ歯リサイクル協会様から、以下の寄付金をいただきましたので、ご報告します。

寄付金額 22,260円

※ 回収ボックスの設置等にご協力いただける歯科医院を募集しています。

1. 待合室にポスターを貼っていただけませんか。
2. 待合室に「不要入れ歯回収ボックス」を置いていただけませんか。
3. 不要入れ歯がありましたら、ご提供いただけませんか。

ご協力いただける場合は下記までご連絡ください。よろしくお願い致します!

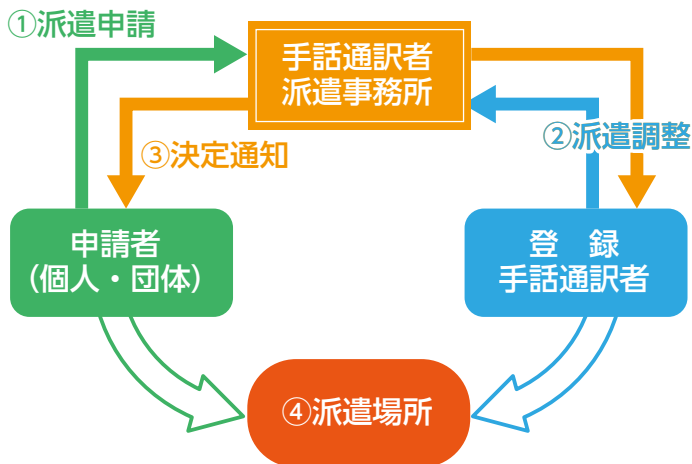


問合せ 総務係 ☎: 434-5266



## 手話通訳者派遣事務所からのお知らせ

### 手話通訳者派遣事業の流れ



### 派遣までの流れ

#### ①派遣申請

申請者（個人・団体）は、利用日の1週間前までに派遣事務所に「いつ、どのような内容、待合せ場所」をFAX又は直接来所していただき派遣の申請をしていただきます。

#### ②派遣調整

派遣事務所は、登録手話通訳者との調整を行います。

#### ③派遣決定

調整完了後、派遣事務所から申請者に決定通知を送付します。

#### ④派遣場所

登録手話通訳者を派遣場所に派遣します。

### 広域派遣について

埼玉県内及び東京23区以外の場所で手話通訳者派遣が必要な場合、戸田市手話通訳者派遣事務所から現地の手話通訳者派遣事務所に派遣の依頼をします。必要な場合は、派遣事務所に相談をしてください。

#### ■どこでもいいの？

派遣場所がある都道府県及び市区町村の手話通訳者派遣事務所に依頼をします。

派遣場所にある派遣事務所によっては、地域外からの依頼を受けていないこともありますのでご了承ください。

#### ■いつまでに？

手話通訳者派遣事業は原則1週間前までに申請していただいています。派遣区域外についても同様ですが、派遣の調整に時間を要するため、派遣が必要となった段階で、派遣事務所までご相談ください。

※その際は、戸田市手話通訳者派遣申請書をご利用ください。

問合せ 手話通訳者派遣事務所 ☎ : 445-1828 FAX : 441-5031 メールアドレス : todahaken@willcom.com

## 心身障害者福祉センター(障害者福祉会館)の利用案内

心身障害者福祉センターでは障害者を対象とした各種講座を開催し、障害者団体等に会議室等の貸出を行っています。また、一般の方の利用につきましては、障害者団体等の利用に支障のない限り有料にて利用が可能です。

詳しくは社会福祉協議会ホームページをご覧ください。心身障害者福祉センターまでお問合せください。

2 階	 料理実習室	 生活実習室	 社会適応訓練室
	 軽体育室	 音楽室	 ご利用お待ちしております

問合せ 心身障害者福祉センター(障害者福祉会館内) ☎ : 445-1828 FAX : 441-5031 <http://www.todashakyo.or.jp>

## 夏休みまごころこども塾を実施しました!

子どもたちが地域の方々と交流し、子どもの地域への関心と思いやりの心を育むことを目的に、夏休みまごころこども塾を実施しました。今年は戸田シティ、下前、元蕨、笹目6丁目、笹目北町、美女木2丁目、美女木4丁目の7支部（町会・自治会）で実施。地域の方々とのふれあいを通して、普段とは違った体験に、子どもたちは目を輝かせながら楽しんで参加していました。



下前支部 スライムづくり



元蕨支部 流しそうめん



美女木4丁目支部 太鼓体験

## ボランティアセンターより

### 彩の国ボランティア体験プログラム

戸田市内の福祉施設やボランティア団体の協力のもと、市民が気軽にボランティア活動に参加できる機会を提供すると共に、様々な交流を通して福祉意識の醸成を図り、ボランティア活動の振興と福祉のまちづくりの推進を図ることを目的として、彩の国ボランティア体験プログラムを開催し、中学生から大人の方まで8月31日現在36名の方がボランティア活動に参加しました。



### 小学生親子ボランティア学習

7月29日(土)、30日(日)の2日間「小学生親子ボランティア学習」を開催し、29日が11組、30日が10組の親子にご参加いただきました。

#### 〈1日目〉

##### ①「目かくしをつけて」

(講師：盲人ガイドヘルパーあゆみの会)

親子で目かくしをつけて、絵をかいたり、物を触ったり、においを嗅いだり、ガイドヘルプの体験をすることで目が見えない方々がどのように感じているのかということを親子で体験しました。

##### ②「見えないってどんなこと？」

(講師：丸山 恵美子 氏)

丸山さんから目が不自由な方の日常生活についてお話を聞き、お話を聞いた子ども達や保護者の方からたくさんの質問がありました。

また、丸山さんとのサウンドテーブルテニスの体験では、子ども達だけではなく保護者の方も想像以上の難しさに驚きの声をあげ、悔しがる様子の子どものもおり大変盛り上がりました。

#### 〈2日目〉

##### ①「字は点字」

(講師：戸田市点訳グループ「きつつき」)

紙芝居を通して点字のあらましを知り、点字を書くこと、読むことを学びました。みんな点字の読み書きの勉強だけでなく、自分たちの身の回りにも点字がたくさんあることについても学ぶことができました。





## 心身障害者福祉センター 参加者募集

申込・問合せ

心身障害者福祉センター（障害者福祉会館内）  
☎：445-1828、FAX：441-5031

※手話通訳、要約筆記を必要とする方は事前に、FAX等でお知らせください。

### 身体障害者サロン

健康体操や創作活動を通じて、気軽に楽しみながら交流しましょう！

- 日時** ① 11月17日（金） 10:00～11:00  
② 12月15日（金） 10:00～11:00  
③ 1月19日（金） 10:00～12:00
- 内容** 「健康棒体操・レクリエーション」※1回のみ参加も可
- 場所** 2階 社会適応訓練室
- 対象・定員** 身体障害者 15名
- 費用** 無料
- 申込** 各回1週間前まで 申込順、電話、FAX可



### ●障害者スポーツ

### フライングディスク教室

スポーツを通じて、楽しみながら運動しましょう！

- 日時** 10月14日、11月4日、12月9日  
全3回、土曜日、10:00～11:30
- 場所** 3階 軽体育室
- 内容** フライングディスク（どなたでもできる内容です）
- 対象・定員** 身体障害者 15名
- 費用** 無料
- 申込** 10月11日（水）まで 申込順、電話、FAX可



### 車椅子ダンスボランティア入門講座

健常者と障害者の方と一緒にできるスポーツです。  
ダンスや運動が苦手な方でも、是非体験してみてください！

- 日時** 10月1日、8日、15日、22日  
日曜日、全4回、13:30～15:30  
※1回のみ参加も可
- 場所** 3階 軽体育室
- 内容** 車椅子ダンスボランティアの入門
- 対象・定員** 市内在住、在勤者 10名
- 講師** 戸田ユニークダンス友会の会
- 費用** 無料
- 申込** 申込書に必要事項を記入のうえ、心身障害者福祉センターに申込。（申込順、電話、FAX可）



### 精神保健福祉ボランティア入門講座

精神障害についての正しい知識と理解を深め、精神障害者の活動を支援していくボランティアの養成を目指します。

- 日時** 11月2日、10日、17日、24日、  
11月28日（火）～12月7日（木）  
（見学予定、いずれか1日）、12月8日  
金曜日、全6回（見学2回を含む）、14:00～16:00
- 場所** 2階 社会適応訓練室他
- 内容** 「こころの病気を理解する」  
「精神障害の特性を知る」他
- 対象** 戸田市在住、在学、在勤で、こころの健康と精神保健福祉について関心のある方、精神障害者等の活動を地域で支援するボランティア活動に興味・関心がある方。
- 定員** 12名
- 費用** 無料
- 申込** 所定の申込用紙に必要事項を記入し、心身障害者福祉センター宛に申し込む。  
（電話、FAXによる申込みも可）  
11月1日（水）まで受付期間とし、定員になり次第締め切る。



### ●心身障害児レクリエーション

### 和菓子作り 手作りの和菓子を作ります。

- 日時** 11月25日（土）、10:00～12:00
- 場所** 2階 料理実習室
- 内容** 和菓子作り
- 対象** 心身障害児とその保護者
- 定員** 8組（お子さんとその保護者の方の2人1組）
- 費用** 無料
- 申込** 11月18日（土）まで 申込順、電話、FAX可



## とだファミリー・サポート・センター会員募集

ファミリー・サポート・センターは、育児のお手伝いをしたい人（協力会員）とそれを受けたい人（依頼会員）また、その両方を希望する人（両方会員）が会員となって、有償（1時間700円～）にて育児の援助活動を行う組織です。

### 入会説明会日程 会員登録希望者に必ず参加いただく説明会です。

日	時	場 所	申込締切日
11月4日（土）	10:00～11:30	ボランティア・市民活動支援センター	11月2日（木）

### 講習会日程 協力会員及び両方会員になるために受講していただく講習会です。事前に入会説明会の参加が必須です。入会説明会については、ご相談ください。

日 時	内 容	場 所	申込締切日
11月13日（月） 9:30～12:30	講習Ⅰ 子どもの事故と安全対策 子どもの心と体の成長	ボ ラ ン テ ィ ア ・ 市民活動支援センター	11月10日（金）
11月20日（月） 9:30～12:10	講習Ⅱ 子どもの発育と病気 子どもの食事と健康管理 相互援助活動の基本		11月18日（土）

○入会説明会並びに講習会の参加申込は、各申込締切り日正午までに電話にて申込ください。

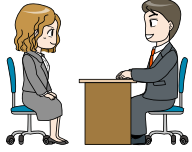
問合せ

ボランティア・市民活動支援センター内 とだファミリー・サポート・センター 戸田市上戸田1-18-1市役所敷地内  
☎：433-2244 FAX：441-4451 業務時間：9:00～17:00  
休業日：第2、4土曜日・第1、3、5水曜日・日曜日・祝日・年末年始（12月29日～1月3日）

生活自立相談センター就労支援講座  
これさえ押さえれば面接なんてこわくない  
～ 面接対策セミナー ～

**日時** 10月27日(金) 10:30～12:30  
**場所** 福祉保健センター 講習会室2  
**講師** 石川 浩乃 さん  
(厚生労働省指定  
キャリアカウンセラー)

**対象** 戸田市にお住まいの方  
**定員** 10名  
**申込** 先着順



**問合せ** 生活自立相談センター ☎: 432-7321

登録手話通訳者認定試験対策講座のお知らせ

**日時** 12月12日(火)、26日(火)、1月9日(火)、16日(火)、  
23日(火)、30日(火)、2月6日(火)、13日(火)、20日(火)、  
27日(火) 15:00～17:00 全10回

**場所** 障害者福祉会館 3階 集会室  
**内容** 登録手話通訳者認定試験対策のための手話通訳技術講座  
**対象** 市内在住者で平成29年度戸田市登録手話通訳者認定試験の受験予定者で、戸田市登録手話通訳者として活動する意欲のある方  
**申込** 11月1日(水)～12月6日(水)までに申込書を下記へ提出

**問合せ** 手話通訳者派遣事務所(障害者福祉会館内)  
☎: 445-1828 FAX: 441-5031



## 利用案内

usage guidance



### 福祉サービス利用援助事業

(あんしんサポートねっと)

認知症高齢者、知的障害者、精神障害者で、手続き、支払い、契約などに不安がある方へ、福祉サービスなどの利用手続き、日常生活に必要な事務手続きや金銭管理など、安心して生活が送れるようお手伝いをします。

**問合せ** 地域福祉推進係 ☎: 442-0309



### 車いす貸出事業

市内在住、在勤の方で、疾病、障害、高齢により日常生活で一時的に車いすを必要とする在宅者に、車いすを無料で貸出します。(1回の貸出しは2カ月まで)



**問合せ** 地域福祉推進係 ☎: 442-0309



### 子育て応援助成事業

安心して子育てが出来る地域づくりのため、乳幼児を子育て中の保護者を対象にベビーカーの購入経費の一部(半額、5,000円を限度)を助成します。助成要件など、詳しくは下記までお問合せください。



**問合せ** 地域福祉推進係 ☎: 442-0309



### 生活自立相談センター

市内在住、生活保護を受けていない方で、経済的な問題だけでなく、様々な生活に関する相談を相談員がお受けし、自立をサポートしていきます。  
第1土曜日(11月4日、12月2日、平成30年1月6日)も開設しておりますので、ぜひご利用ください。原則予約制。

**問合せ** 自立支援係 ☎: 432-7321



### 新曽地域包括支援センター

高齢者のみなさんが、いつまでも住み慣れた地域で安心して生活ができるよう支援するための高齢者の相談窓口です。介護に関する心配ごとのほか、健康や医療に関する様々な相談に対応しています。  
(担当地域: 大字新曽・新曽南・氷川町・大字下笹目)

**問合せ** 地域包括支援係 ☎: 446-6767



### 手話通訳者派遣事業

聴覚障害者等が、日常生活で円滑なコミュニケーションを図るために、必要に応じて手話通訳者を派遣します。  
原則無料。  
(※企業からの依頼は有料となります。)



**問合せ** 手話通訳者派遣事務所  
☎: 445-1828 FAX: 441-5031  
メールアドレス: todahaken@willcom.com

## 問合せ先一覧

### ○戸田市大字上戸田5番地の6 (福祉保健センター内)

部署名等	電話	FAX
総務管理課 総務係	434-5266	442-3996
事業課 地域福祉推進係(ボランティアセンター)	442-0309	
事業課 自立支援係(生活自立相談センター)	432-7321	

### ○戸田市川岸2丁目4番8号 (障害者福祉会館内)

部署名等	電話	FAX
総務管理課 福祉会館係	445-1828	441-5031
総務管理課 もくせい園係	445-8530	445-8535

### ○戸田市上戸田1丁目18番1号 (市役所敷地内)

部署名等	電話	FAX
事業課 市民活動振興係 (ボランティア・市民活動支援センター)	441-4444	441-4451
(とだファミリー・サポート・センター)	433-2244	

### ○戸田市新曽南3丁目1番5号 (新曽南庁舎内)

部署名等	電話	FAX
事業課 地域包括支援係 (新曽地域包括支援センター)	446-6767	446-6720