

ささえあい  
人の和  
地域の輪

戸田市社会福祉協議会  
マスコットキャラクター  
トッピー



# とだ社協だより

平成31年1月1日

第114号



社会福祉法人 戸田市社会福祉協議会

戸田市大字上戸田5-6 TEL: 048 (442) 0309 FAX: 048 (442) 3996  
ホームページ <http://www.todashakyo.or.jp>

## 2019年 謹賀新年



広がっています!

## 支部活動 活性化事業



芦原支部 リズム体操



笹目北町支部 ふれあいサロン



南原支部 子育てサロン

戸田市社会福祉協議会では、地域の皆さんが普段から顔見知りになり、いざという時に助け合えるような地域の関係がつけられるように、日ごろ気軽に歩いて行ける支部（町会・自治会）を区域とした「支部活動活性化事業」を推進しています。

現在全ての支部で「ふれあいサロン」や「リズム体操」、「子育てサロン」、「地域交流事業」など、地域住民の方々の参加、助け合いに基づく福祉活動を推進しています。

皆さんのお住まいの地域での活動をホームページで公開しておりますので、ご覧ください。

戸田市社会福祉協議会

検索

問合せ

地域福祉推進係

☎: 442-0309

目次

新春のごあいさつ

2ページ

各表彰の受賞

3ページ

報告

4~5ページ

お知らせ

5ページ

利用案内

6ページ

募集

7~8ページ

# 新春のごあいさつ



社会福祉法人  
戸田市社会福祉協議会  
会長 永井 武雄

あけましておめでとうございます。  
市民の皆様におかれましては健やかに新年をお迎えのこととお喜びを申し上げます。  
旧年中は社協会費や共同募金をはじめ、社会福祉協議会の各種事業に対しまして、ご理解、ご協力をいただき心より感謝申し上げます。  
さて、現在、人口の減少が進行する中、支援が必要な方はますます増加し、そのニーズも複雑化、多様化してきており、安心して住み続けられる地域づくりやそのあり方が問われるようになってまいりました。  
戸田市は、現在、他市に比べ少子高齢化率は低い方ですが、将来的には急激に少子高齢化が進むと言われており、それに伴い、様々な支援を必要とされる方も急激に増加するものと見込んでおります。  
こうした状況に対応し、戸田市をより暮らしやすいまちにするために、本会では、「となりどうしのささえあいで、だれもが安心して、いきいき暮らせるまち」を基本理念とし、これを実現するための本会の行動計画である「第2期運営強化計画」を策定いたしました。  
今後は、この計画に基づき、市民の皆様や関係機関との連携を図りながら、役職員一同全力で各種事業に取り組む所存でございますので、本年も変わらぬご支援をいただきますよう、お願い申し上げます。  
結びに、市民の皆様のご健勝とご活躍を心より祈念申し上げまして、新年のあいさつとさせていただきます。



戸田市長  
菅原 文仁

あけましておめでとうございます。  
市民の皆様におかれましては、ご健勝に新年をお迎えのことと、謹んでお喜び申し上げます。  
旧年中は市政に対し格別のご協力をいただき、厚く、御礼申し上げます。  
市長として初めての新年を迎え、課せられた使命と責任の重さを改めて実感し、全身全霊を傾けて市長の職務に努めていく覚悟です。今後もご理解ご協力をいただきますようお願い申し上げます。  
さて、本市では、昨年度より「やわらかに響き合う～認めあい、話しあい、支えあい、ホッとする戸田（まち）～」を基本理念とする「第4期地域福祉計画」に基づき、地域共生社会の実現に向けた多くの福祉事業を進めております。  
本計画は、社会福祉協議会が別途策定いたしました「第2期運営強化計画」と地域福祉推進のための車の両輪の関係にあります。  
この二つの計画を推進するためには、地域福祉活動を行う方々との協働が必要であります。本年も社会福祉協議会の活動を支援し、安心して安全に暮らすことができ、住んでいて幸せを感じるまち、誇りを持てるまちづくりの実現に向けて取り組んで参りますので、市民の皆様のご理解とご協力を重ねてお願い申し上げます。  
結びに、市民の皆様にとりましては、本年が実り多い一年でありますことをお祈りいたしまして、新年のごあいさつといたします。

## 皆様のあたたかいお気持ちに感謝します

■寄付者一覧(平成30年9月1日～平成30年11月30日まで)

寄 付 者	寄 付 金 品
熊木勝利 様	20,000円
戸田シティ支部 様	40,400円
美女木1丁目支部 様	300円
ASA 戸田東部 様	40,000円
戸田地区自転車商組合 様	52,000円
馬場支部 様	9,027円
ニッケン住販 様	37,703円
中町支部 様	4,200円
永井曜 様	100,000円
戸田リサイクル事業協同組合 様	100,000円
戸田翔陽高等学校生徒会 様	81,529円
新生堂 様	5,000円

戸田市社会福祉協議会では、ご寄付を随時受付けております。皆様からのあたたかいお気持ちを、心よりお待ちしております。

寄 付 者	寄 付 金 品
戸田市商工会 様	10,000円
戸田ライオンズクラブ 様	10,000円
戸田金融団 様	10,000円
戸田市民生委員・児童委員協議会 様	78,500円
戸田市係長会 様	25,000円
戸田モーターボート競走場内サービス企業連合会 様	100,000円
野口興業株式会社 様	20,000円
戸田市建設業協会 様	100,000円
匿名様 1件	10,000円
匿名様 3件	皿22枚、タオル21枚、ぬいぐるみ12個

問合せ 総務係 ☎:434-5266



# 各表彰の受賞おめでとうございます

長年にわたり社会福祉の発展に寄与され、功績のあった皆様が下記のとおり表彰されました。長年のご尽力に深く感謝申し上げますとともに、心より喜び申し上げます。(敬称略)

## 【平成30年度埼玉県社会福祉大会】

社会福祉の発展に功績のあった方々を表彰するとともに、相互の連携を深め、社会福祉に関する課題の解決に向けた決意を新たに、福祉活動の更なる普及と充実を図ることを目的として開催されるものです。

### 埼玉県知事表彰

#### ボランティア団体

(ボランティア団体として10年以上にわたり、率先して活動を行い、その功績が顕著であるもの)

はつらつお母さんの勉強会  
いろいろ会

#### 共同募金活動奉仕者

(共同募金活動奉仕団体として10年以上活動し、その功績が顕著であるもの)

中町会

#### 社会福祉事業特別協助者

(社会福祉事業に理解と熱意を有する個人又は団体で、社会福祉に対して多大な金品等の寄付を行い、その功績が特に顕著であるもの)

手芸クラブ・ゆうゆう

### 埼玉県知事感謝状

#### 社会福祉事業協助者

(社会福祉事業に理解と熱意を有する個人又は団体で、社会福祉に対して金品等の寄付あるいは協力をを行い、その功績が顕著であるもの)

金子たみ子 宗教法人おうかんみち

### 共同募金会会長表彰

#### 奉仕者

(10年以上にわたり奉仕者として率先して活動を行ったもの)

永井武雄 植松君代 本間博忠

#### 優秀団体

(5年以上にわたり優秀な活動を行った団体)

戸田市立新曾中学校

### 埼玉県社会福祉大会会長表彰

#### ボランティア団体

(ボランティア団体として8年以上にわたり、率先して活動を行い、その功績が顕著である団体)

トマピー応援団 一八会

#### 社会福祉活動協助者

(社会福祉事業に理解と熱意を有する個人又は団体で、社会福祉施設・団体、社会福祉協議会に対し、金品等の寄贈あるいは協力をを行い、その功績が顕著なもの)

有限会社新井事務所 戸田リサイクル事業協同組合  
ケイアイ株式会社



## 【第50回シラコバト賞】

日ごろ身近なところで、住みよい地域社会の実現のために、永年にわたって着実な実践活動を続けている方々を対象に彩の国コミュニティ協議会から贈られる賞です。

TODA子どもパラダイス いろいろ会

## 平成30年度 戸田市社会福祉協議会の表彰

去る11月27日(火)文化会館会議室304にて、戸田市社会福祉協議会が実施する地域福祉活動の振興に貢献し、その功績が顕著な個人94名、団体29団体の皆様を表彰いたしました。日頃から戸田市社会福祉協議会の各事業にご協力いただき、ありがとうございます。

### <表彰状ならびに感謝状受賞者(敬称略)>

#### 役員表彰

○理事  
吉田 辰行

#### 委員表彰

○評議員  
飯塚 肇  
石田 正治  
伊藤 和夫  
稲垣 旭  
上田 正雄  
江口 宏和  
澤辺 栄子  
庄司 理  
鳥山 孝  
東堀 光訓  
本橋みゆき

#### 支部活動

○功労者表彰  
阿部 清美  
石黒 幸江  
木村 照子  
熊木 淑江  
小泉 陽子  
小山 崇幸  
島村 英子  
萩原 洋一  
市川 悦夫  
大柴 新一  
堤 幸夫  
細井 幸雄

#### 支部長

阿部 昌巳  
市川 悦夫  
大柴 新一  
堤 幸夫  
細井 幸雄

八木 弘子  
山城 久江  
横山マリ子  
米田 久子  
ボランティア  
表彰  
秋葉美千代  
浅野 保枝  
池田由美子  
石井 京子  
一ノ瀬勝宏  
内田 俊弘  
大越トシ子  
太田 久子  
大貫 芳子  
大村キヌエ  
大山 昌康  
片山 善子  
神山 節子  
窪谷由紀子  
越田多佳子

小林 智子  
駒崎 恭子  
今 政江  
佐藤由美子  
白石美保子  
鈴木 孝  
田口美代子  
武井 礼子  
武知 多恵  
田中恵美子  
田邊みち子  
常見 博子  
手島百合子  
照屋 民子  
遠山 和子  
戸田 順子  
永井 栄子  
長澤 民枝  
南雲 光江  
長谷川俊男  
八田キミイ  
林 千代子  
平林 弘子

福島 淑子  
峰松 章子  
宮本 照子  
村山あき子  
森永 典子  
藪田 ユカ  
山野 町子  
吉田 正男  
渡辺佳代子  
いろいろ会  
さくら草ハーモニカ愛好会  
TODA子どもパラダイス!  
なかせん会  
はつらつお母さんの勉強室  
むかし話の会

寄付者感謝状  
石塚 忠雄  
金子 たみ子  
佐々木 とり  
篠 博久  
永井 曜  
堀田 禮子  
一般社団法人戸田藤トラック協会  
ASA戸田東部  
株式会社ニッケン住販  
ケイアイ株式会社  
笹目コミュニティ協議会  
手芸クラブ・ゆうゆう  
宗教法人おうかんみち

つつじ幼稚園  
戸田競艇コンサルタント事業協同組合  
戸田市建設業協会  
戸田市水道協同組合  
戸田市老人クラブ連合会  
戸田地区自転車商組合  
戸田ひまわり幼稚園  
戸田ライオンズクラブ  
戸田リサイクル事業協同組合  
戸田ロータリークラブ  
ニッケン建設株式会社  
はごろも幼稚園  
袋物サークル  
有限会社新井事務所

#### 特別会員表彰

ニッケン建設株式会社  
福智院  
村上 敦子



## 戸田市健康福祉の杜まつり

去る10月7日(日)福祉保健センターにおきまして、福祉や健康づくり活動の推進を目的として、戸田市・戸田市社会福祉協議会・戸田市社会福祉事業団の共催で、「戸田市健康福祉の杜まつり」が開催されました。

当日は天候にも恵まれ、32の福祉関係団体が参加のもと、工夫をこらした活動発表や福祉体験、ステージ発表が行われました。また、つみきの部屋やシャボン玉コーナー、ふれあい動物園等の小さいお子さんとごいっしょに楽しめるコーナーもあり、大変賑わいました。

なお、シャボン玉コーナーでご寄付いただきました災害義援金は、埼玉県共同募金会を通して、被災各県へ送られます。

ご協力ありがとうございました。

### 戸田市健康福祉の杜まつり 災害義援金

平成28年熊本地震義援金 …………… 737円  
平成30年7月豪雨災害義援金…………… 1,376円  
平成30年北海道胆振東部地震災害義援金 2,074円



ボランティアグループ(一休会)でのブース風景

## 地域福祉フォーラム

去る10月29日(月)13:30から文化会館会議室304にて、「広げよう ささえあい つなごう 人の和 地域の輪」をテーマに地域福祉フォーラムを開催いたしました。

フォーラムでは、日本社会事業大学社会福祉学部福祉計画学科准教授の菱沼幹男氏をお迎えして、「なぜ地域の支え合いが大切か」と題して、孤独や孤立のない地域づくりや他市での取組みなどについてご講演いただき、また、市内で住民主体の支え合い活動を行う団体の活動発表や、生活支援コーディネーターから活動の紹介をいたしました。

当日は、100名近くの方々にご参加いただき、参加者からは、「戸田市でこのような地域活動が行われていることを初めて知った」などの声をいただきました。



## 平成30年7月豪雨災害への職員派遣及び戸田市災害ボランティアセンターの訓練について

7月6日(金)からの豪雨に伴い、西日本で大規模な水害が発生しました。戸田市社会福祉協議会では、職員1名を広島県坂町社会福祉協議会へ派遣しました。

職員を派遣した期間は、8月26日(日)から31日(金)の6日間で、職員は、災害ボランティアセンターサテライトの運営業務や生活支援のための住民へのニーズ調査等に従事しました。

災害ボランティアセンターには、平日にもかかわらず連日100名を超すボランティアが駆け付け、側溝や住宅の中に流れ込んだ土砂の撤去作業に当たりました。職員からは、この派遣を通じて日頃から顔の見える関係づくりや地域の支えあいの大切さを、再認識できたとの報告がありました。

※※

戸田市社会福祉協議会では、11月10日(土)に災害ボランティアセンター設置及び立ち上げ訓練を行いました。当日は、戸田市、近隣の社会福祉協議会、ボランティア等の協力のもと、災害時における災害ボランティアセンターの設置から運営に関する流れを確認しました。



坂町災害たすけあいセンター活動の様子



戸田市災害ボランティアセンター立ち上げ訓練

## 会員増強運動へのご協力ありがとうございました!

7月1日から実施しました戸田市社会福祉協議会会員募集は、支部(町会・自治会)の方々のご協力により、多くの皆様にご加入をいただくことができました。皆様のご理解とご協力で深く感謝申し上げます。

皆様から寄せられた会費は、支部活動をはじめ、地域福祉活動を推進するため大切に活用させていただきます。

### 平成30年度 会費加入状況

区分	世帯数	口数	金額
特別会員	41世帯	41口	410,000円
賛助会員	872世帯	2,219口	1,109,500円
普通会員	12,983世帯	12,983口	6,491,500円
合計	13,896世帯	15,243口	8,011,000円

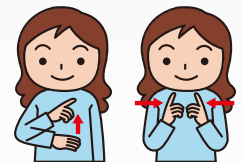
問合せ 地域福祉推進係 ☎: 442-0309

## お知らせ

Information

### 戸田市社会福祉協議会登録手話通訳者認定試験実施のお知らせ

- 受験資格** 20歳以上で市内在住の方(手話通訳技術をお持ちの方)
- 内容** 戸田市登録手話通訳者になるための試験です。
- 選考** 筆記試験、読み取り試験(筆記、口述)、聞き取り試験、面接
- 会場** 障害者福祉会館
- 試験日** 3月3日(日)
- 申込** 2月1日(金)～2月15日(金)までに指定の履歴書、申込書を下記へ提出  
※指定の履歴書、申込書の配布は2月1日(金)～下記、事務所受付まで



はじめまして

問合せ 手話通訳者派遣事務所(障害者福祉会館内) ☎: 445-1828 FAX: 441-5031  
住所: 〒335-0015 戸田市川岸 2-4-8

### 埼玉県共同募金会戸田市支会からのお知らせ



#### 災害義援金の募集について

**【熊本県】[3月31日(日)まで]**

平成28年熊本地震義援金

**【北海道】[3月31日(日)まで]**

平成30年北海道胆振東部地震災害義援金

埼玉県共同募金会戸田市支会では、左記の災害により被災された方々に対する義援金の募集を行っております。窓口受付の他、下記の場所に募金箱を設置しておりますので、皆様のご協力をお願いいたします。

#### 募金箱設置場所

- (1)福祉保健センター(戸田市大字上戸田5番地の6)1階 社会福祉協議会受付
- (2)障害者福祉会館(戸田市川岸2-4-8)1階 受付窓口
- (3)ボランティア・市民活動支援センター(戸田市上戸田1-18-1)受付窓口
- (4)新曽南庁舎(戸田市新曽南3-1-5)4階 新曽地域包括支援センター受付

#### 災害義援金へのご協力ありがとうございました

##### 1 平成30年7月豪雨災害義援金(中央共同募金会)

寄付者	金額
トマピー応援団様	2,300円

##### 2 平成30年北海道胆振東部地震災害義援金(北海道共同募金会)

寄付者	金額
匿名様 1件	30,000円
ふらっと広場TOMATO参加団体一同様	10,507円
ボーイスカウト戸田第2団様	7,703円

問合せ 埼玉県共同募金会戸田市支会(戸田市社会福祉協議会) ☎: 442-0309





## 心身障害者福祉センター(障害者福祉会館)

心身障害者福祉センターでは障害者を対象とした各種講座を開催し、障害者団体等に会議室等の貸出を行っています。また、一般の方の利用につきましては、障害者団体等の利用に支障のない限り有料にて利用が可能です。詳しくは社会福祉協議会ホームページをご覧ください。心身障害者福祉センターまでお問合せください。

2階



3階



### 心身障害者福祉センター利用料金

室名/利用区分	利用料金(円)		
	午前	午後	夜間
	午前9時~正午	午後1時~午後5時	午後6時~午後9時30分
生活実習室	610	820	1,020
料理実習室	1,020	1,330	1,540
社会適応訓練室	820	1,020	1,230
社会適応訓練室A又はB	410	510	620
軽体育室	団体	2,050	2,670
	専用 共用	1,020	1,330
音楽室	820	1,020	1,230

**問合せ** 心身障害者福祉センター(障害者福祉会館内) ☎: 445-1828 FAX: 441-5031 <http://www.todashakyo.or.jp>

### ベビーカーを購入した方へ



#### 子育て応援助成事業

安心して子育てができる地域づくりのため、乳幼児を子育て中の保護者を対象にベビーカーの購入経費の一部を助成します。



#### 助成対象者 ※次のすべてに該当する方

- (1) 助成金申請時に2歳未満の乳幼児の保護者で乳幼児と同居している方
- (2) ベビーカーを購入した方で、助成金申請時に乳幼児・保護者ともに戸田市に住所がある方
- (3) 保護者である申請者とその配偶者の合算の所得が400万円未満の方

#### 助成金額

ベビーカーの購入金額(消費税含む)の2分の1までとし、5,000円を限度額とします。

#### 申請方法

購入してから6カ月以内に、子育て応援助成金交付申請書とその他必要書類を提出してください。

**問合せ・提出先** 地域福祉推進係 ☎: 442-0309

### ~ご利用ください~



#### 手話通訳者派遣事業

聴覚障害者等が、日常生活で円滑なコミュニケーションを図るために、必要に応じて手話通訳者を派遣します。

原則無料。(※企業等からの依頼は有料となります。)



**問合せ** 手話通訳者派遣事務所(障害者福祉会館内)  
☎: 445-1828 FAX: 441-5031  
メールアドレス: todahaken@willcom.com

### 手続き、支払い、契約などに不安のある方は



#### 福祉サービス利用援助事業

#### (あんしんサポートねっと)

認知症高齢者、知的障害者、精神障害者で、手続き、支払い、契約などに不安がある方へ、安心して生活が送れるよう、以下のようなお手伝いをします。

- ① 福祉サービスなどの利用の手続き
- ② 日常生活に必要な事務手続き
- ③ 日常生活に必要な金銭管理



**問合せ** 地域福祉推進係 ☎: 442-0309



#### 新曽地域包括支援センター

高齢者のみなさんが、いつまでも住み慣れた地域で安心して生活ができるよう支援するための高齢者の相談窓口です。介護に関する心配ごとのほか、健康や医療に関する様々な相談に対応しています。



(担当地域: 大字新曽・新曽南・氷川町・大字下笹目)

**問合せ** 地域包括支援係 ☎: 446-6767



## 心身障害者福祉センター 参加者募集

### 申込・問合せ

心身障害者福祉センター（障害者福祉会館内）  
☎：445-1828 FAX：441-5031

※手話通訳や要約筆記を必要とする方は、事前にFAX等でお知らせください。

### 障害者スポーツ「ポッチャ教室」スポーツを通じて、 楽しみながら、健康増進!

**日時** 1月12日、2月9日、3月9日  
全3回、土曜日、10:00～11:30

**場所** 障害者福祉会館 3階 軽体育室

**内容** ポッチャ(何方にもできる内容です)

**対象** 身体障害者 **定員** 15名 **費用** 無料

**申込** 1月10日(木)まで(申込順、電話、FAX可)



### 詩吟講座 声を出して健やかに!

**日時** 1月23日～2月20日  
全5回、水曜日、13:00～15:00

**場所** 障害者福祉会館 2階 社会適応訓練室

**内容** 詩吟の入門 **対象** 身体障害者 **定員** 15名

**費用** 無料

**申込** 1月22日(火)まで(申込順、電話、FAX可)



### パン作り講座 手作りの焼きたてパンを作ります

**日時** 2月8日、15日 2回、金曜日、10:00～12:00

**場所** 障害者福祉会館 2階 料理実習室

**内容** パン作り

**対象** 身体障害者

**定員** 15人

**費用** 1回500円

**申込** 2月1日(金)まで(申込順、電話、FAX可)



### 親子で料理体験(パン作り) 手作りの焼きたて パンを作ります

**日時** 3月9日(土) 10:00～12:00

**場所** 障害者福祉会館 2階 料理実習室

**内容** 手作りの焼き立てパンを親子で楽しく作ります

**対象** 心身障害児とその保護者

**定員** 8組(お子さんとその保護者の方の二人一組)

**費用** 無料

**申込** 3月2日(土)まで(申込順、電話、FAX可)

### 要約筆記 はじめての体験講座

要約筆記とは、聴覚障害者に話の内容をその場で文字にして伝える筆記通訳のこと。  
この講座では、要約筆記の基礎知識と理解を深めることを目的に実施します。

**日時** 2月13日～3月13日  
全5回、水曜日、13:30～15:30

**場所** 障害者福祉会館 2階 社会適応訓練室他

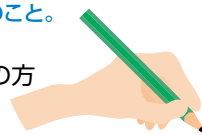
**内容** 要約筆記の入門

**対象** 市内在住又は在勤の18歳以上の方

**定員** 10名

**費用** 無料

**申込** 2月8日(金)まで(申込順、電話、FAX可)



## もくせい園で、ボランティア活動をしてみませんか

**福祉作業所もくせい園は、障害のある方が利用する生活介護施設です。**

施設では、利用者が、地域の皆さんのサポートを受けながら、なべ敷きやふきん縫い等の自主製品の製作や、造形活動等様々なレクリエーションを通じて楽しく過ごせるよう、ボランティアを募集しています。

施設の活動内容等の説明を受け、見学をしていただくから始めることができますので、お気軽にお問合せください。



**問合せ** 福祉作業所もくせい園 ☎：445-8530



## とだファミリー・サポート・センター会員募集

ファミリー・サポート・センターは、育児のお手伝いをしたい人(協力会員)とそれを受けたい人(依頼会員)また、その両方を希望する人(両方会員)が会員となって、有償(1時間700円～)にて育児の援助活動を行う組織です。

### 入会説明会日程

会員登録希望者に必ず参加いただく説明会です。

※ 下記日程に参加できない場合は、ご相談ください。

日	時	場 所	申込締切日
1月7日(月)	10:00～11:30	ボランティヤ・ 市民活動支援センター	1月5日(土)
2月4日(月)			2月2日(土)
2月14日(木)			2月13日(水)
3月2日(土)			3月1日(金)
3月11日(月)			3月8日(金)

### 講習会日程

協力会員及び両方会員になるために受講していただく講習会です。  
事前に入会説明会の参加が必須です。入会説明会については、ご相談ください。

日 時	内 容	場 所	申込締切日
2月18日(月) 9:30～12:30	講習Ⅰ 子どもの事故と安全対策 子どもの心と身体の発達	ボランティヤ・ 市民活動支援センター	2月16日(土)
2月25日(月) 9:30～12:10	講習Ⅱ 子どもの発育と病気 子どもの食事と健康管理 相互援助活動の基本		2月22日(金)

○入会説明会並びに講習会の参加申込は、各申込締切日正午までに電話にて申してください。

### 問 合 せ

ボランティヤ・市民活動支援センター内 とだファミリー・サポート・センター 戸田市上戸田1-18-1市役所敷地内  
☎：433-2244 FAX：441-4451 業務時間：9:00～17:00  
休 業 日：第2、4土曜日・第1、3、5水曜日・日曜日・祝日・年末年始(12月29日～1月3日)



## ボランティアアドバイザー養成講座受講者募集

戸田市におけるボランティア活動の振興を目的に、市民への啓発活動と一緒に行ってくださる方を募集します。

- 日時** 1月24日～2月28日の毎週木曜日（全6回）  
9：30～11：00 ※2月21日のみ11：30まで
- 場所** 福祉保健センター 2階 講習会室（戸田市大字上戸田5番地の6）
- 対象** ①受講後、ボランティアアドバイザーとして戸田市内で活動する意思のある方  
②現在、ボランティア活動を行っており、ボランティア活動者への支援や、福祉教育に興味のある方
- 定員** 20名
- 申込** 電話にてお申込ください。



問合せ 地域福祉推進係 ☎：442-0309



## 福祉作業所もくせい園 パート職員募集

### 看護師

- 募集人数** 1名
- 業務内容** 福祉作業所もくせい園利用者（知的障害者、身体障害者）への痰吸引、胃ろうの管理等医療的ケア、食事介助、排泄介助、作業やレクリエーションの支援、送迎車添乗
- 資格** 看護師（准看護師可）
- 雇用期間** 3月1日～3月31日（年度更新する場合有）
- 勤務日** 月曜日～金曜日のうち週4日（勤務日等については応相談）
- 休日** 毎週土・日曜日、国民の祝日に関する法律に規定する休日、年末年始
- 勤務時間** 9：00～16：00（うち休憩1時間）
- 賃金** 時給 1,800円
- 加入保険** 雇用保険・労災保険
- 申込方法** 1月31日（木）までに、市販の履歴書（写真貼付）と資格証明書のコピーを下記に提出ください。※郵送可・必着
- 選考方法** 書類審査および面接

### 補助支援員

- 募集人数** 1名
- 業務内容** 福祉作業所もくせい園利用者（知的障害者、身体障害者）への食事介助、排泄介助、作業やレクリエーションの支援、送迎車運転
- 資格** 普通自動車運転免許
- 雇用期間** 3月1日～3月31日（年度更新する場合有）
- 勤務日** 月曜日～金曜日（週5日）
- 休日** 毎週土・日曜日、国民の祝日に関する法律に規定する休日、年末年始
- 勤務時間** 8：30～16：00（うち休憩1時間）
- 賃金** 時給 960円
- 加入保険** 健康保険・厚生年金保険・雇用保険・労災保険
- 申込方法** 1月31日（木）までに、市販の履歴書（写真貼付）を下記に提出ください。※郵送可・必着
- 選考方法** 書類審査および面接

※施設見学を行うこともできますので、お気軽にお問合せください。

※戸田市、川口市、蕨市の福祉施設が集まる「福祉の仕事 地域就職相談会」に本会も参加します。詳細につきましては、下記をご覧ください。

申込・問合せ 福祉作業所もくせい園 住所：〒335-0015 戸田市川岸2-4-8 障害者福祉会館内 ☎：445-8530



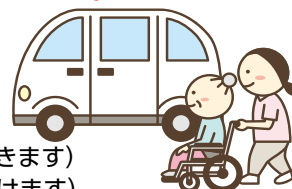
## 福祉の仕事 地域就職相談会参加者の募集

～高齢者・障害者の施設や保育園で、地域を支える仕事をしてみませんか？～

戸田市、川口市、蕨市の福祉施設が集まる就職相談会を開催します。

無資格・未経験で働ける職場もありますので、ぜひこの機会にご参加ください。

- 日時** 1月30日（水） 12：00～15：00
- 場所** 川口駅前市民ホール フレンジア
- 内容** 12：00～13：00 就職支援セミナー  
（福祉現場職員の体験談や福祉の求人動向、就職活動のノウハウをお話しします）  
13：00～15：00 就職相談会（個別に仕事や求人について聞く事ができます）
- 参加費** 無料・事前申込された方には、素敵なプレゼント！！（申込がなくてもご参加いただけます）



問合せ 社会福祉法人埼玉県社会福祉協議会 福祉人材センター ☎：048-833-8033（月曜日～金曜日 10:00～17:00 祝祭日を除く）

戸田市社会福祉協議会

## 新春クイズ

とだししゃかいふくしきょうぎかい  
 右のキャラクターは戸田市社会福祉協議会マスコットキャラクターですが、名前はなんでしょう？  
 答えのわかった方は、はがきにクイズの答え、郵便番号、住所、氏名、年齢と本誌の感想を書いて、かきまで、せいかいしゃなかからちゅうせん で10名様にご二色ボールペンとシールをプレゼント！ とうせん はつぱうは、はつぱうをもってかえさせていただきます。  
 （ヒント）この冊子のどこかに名前が書いてあるよ！

宛先：〒335-0022 戸田市大字上戸田5番地の6  
 戸田市社会福祉協議会 「社協だより114号クイズ係」  
 締切：1月31日必着

