

心身障害者福祉センターだより 9月号



健康体操・レクリエーション教室、身体障害者サロン・和菓子作りの一コマです。皆さん楽しみながら活動しています。

心身障害者福祉センターは、心身に障害のある方の福祉の増進及びボランティアの醸成を図ることを目的とした施設です。身体障害者の方を対象とした、書道、組み紐、編み物、陶芸などの創作的活動、スポーツ・レクリエーションとして健康体操・レクリエーション教室、詩吟講座、社会適応訓練として、パソコン相談、パン作り講座、などを実施しています。また、気軽に参加していただき、創作活動や運動等を通じて楽しみながら交流していただくものとしてサロン活動を開催しています。さらに市民の方々を対象に、点訳や車椅子ダンス、精神保健福祉などの障害者福祉に関するボランティア講座も開催しています。施設のお部屋の貸し出しも行っています。勉強会や趣味の集まり、会議などにご利用ください。

1 創作活動の日程 身体障害者対象

身体障害者の方を対象とした活動です。いつからでもご参加いただけますので、ご興味のある方は是非ご参加ください。

いずれも初心者の方からご参加いただけます。

参加費は無料です。材料費をご負担いただきます。

No.	内容	曜日	日程	時間
1	書道	木曜日	平成27年10月15日 12月17日	午前10時 ～ 正午
2	組み紐	木曜日	平成27年 9月10日 11月12日	午後1時 ～ 午後3時
3	編み物	土曜日	平成27年 9月12日 11月 7日	午後1時 ～ 午後3時
4	陶芸	月曜日	平成27年 9月14日 11月 9日	午前10時 ～ 正午

※ 参加者が定員を上回った場合、ご参加いただけませんのでその際にご容赦ください。

2 社会適応訓練 身体障害者対象

No.	内容	曜日	日程	時間
1	パソコン相談	土曜日	平成27年9月5、19日 10月3、17日	午後1時 ～ 午後4時

3 車いすダンス講習会

車いすダンス講習会

車いすダンスは、健常者と障害を持っている方が、一緒にできるスポーツです。

ダンスや運動が苦手な方でも、この機会に是非体験してみてください。思いやりや、相手と一体になれることの喜びを、そして楽しさ、スピードを感じてください。

やさしい第一歩から始めます。スタンディングパートナーの方、また車いすの方、ご参加お待ちしております。

- 1 日 時 平成27年9月27日、10月4日、11日、18日
毎週日曜日、全4回、午後1時30分～午後3時30分
※1回のみ参加も歓迎
- 2 会 場 3階 軽体育室
- 3 対象・定員 戸田市在住、在勤者、10名
スタンディングパートナーとなる健常者の方、車椅子の障害者等
- 4 内 容 車椅子ダンスの入門
- 5 講 師 戸田ユニークダンス友の会
- 6 費 用 無料
- 7 申込方法 所定の申込書に必要事項を記入し、心身障害者福祉センターに申込む（電話、FAXによる仮申込みも可）。定員になり次第締め切る。
※1回のみ参加も歓迎。申込み受け付けます。
- 8 申込、問い合わせ 障害者福祉会館 住所：戸田市川岸2-4-8
電話：445-1828、FAX：441-5031
- 9 そ の 他 動きやすい服装、底のやわらかい靴、又はヒールカバーを付けたダンスシューズでご参加ください。

.....キリトリ.....

車椅子ダンスパートナー養成講習会申込書

平成 年 月 日

フリガナ		男・女	生年月日	年 月 日
氏 名				(歳)
住 所			電 話	
職 業				
参加の理由				
ボランティア活動歴	有り(年) ・ 無し 主な活動内容：			

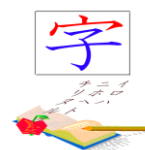
※ この申込書に記入された事項は、本講習会以外の目的には使用いたしません。

4 書道講座 身体障害者対象

書道講座

～集中力アップ!美しい字を書いて、自分磨きをしてみませんか?～

- | | |
|--------|------------------------------|
| 1 日時 | 平成27年 10月15日(木)
12月17日(木) |
| | 木曜日、午前10時～正午 |
| 2 会場 | 2F 社会適応訓練室 |
| 3 対象定員 | 身体障害者 15名 |
| 4 費用 | 無料 |
| 5 申込み | 電話、FAX可 |



※手話通訳、要約筆記を必要とする方は、事前にFAX等でお知らせ下さい。

5 陶芸講座 身体障害者対象

陶芸講座

～世界でたった一つだけ。あなただけのオリジナル作品を作りましょう～

- | | |
|--------|-----------------------------|
| 1 日時 | 平成27年 9月14日(月)
11月 9日(月) |
| | 月曜日、午前10時～正午 |
| 2 会場 | 2F 作業室 |
| 3 対象定員 | 身体障害者 12名 |
| 4 費用 | 1,000円(材料費) |
| 5 申込み | 電話、FAX可 |



※手話通訳、要約筆記を必要とする方は、事前にFAX等でお知らせ下さい。

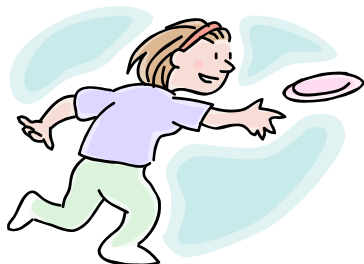
身体障害者対象

気軽に健康増進！

フライングディスク教室

～楽しみながら、運動しよう！！～

- 1 内 容 フライングディスク
プラスチック製の円盤を飛ばす競技です。
スポーツを通じて、皆さんと楽しみながら運動しましょう！
何方でもできる内容ですので、ぜひご参加ください！！
- 2 日 時 平成27年10月10日、11月14日、12月12日
全3回、土曜日、午前10時～午前11時30分
- 3 会 場 3階 軽体育室
- 4 対象・定員 身体障害者 15名
- 5 費 用 無料
- 6 申 込 み 10月7日（水）まで 申込み順、電話、FAX可
※ 手話通訳、要約筆記を必要とする方は、事前に
FAX 等でお知らせ下さい。



健康体操・レクリエーション教室

～楽しみながら、健康増進！～

ストレッチ、転倒防止体操などで体をほぐし、そしてポッチャ、卓球バレーなどのレクリエーションで皆さんと楽しみます！！

いつからでも参加できます。参加の際には、お電話ください。

- | | |
|-------|----------------------|
| 1 日 時 | 第6回 平成27年 9月26日(土) |
| | 第7回 10月24日(土) |
| | 第8回 11月28日(土) |
| | 第4土曜日 午前10時～午前11時30分 |

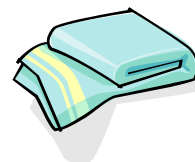
2 会 場 3F 軽体育室

3 対象定員 身体障害者 15名

4 費 用 無料

5 申込み 申込み順、電話、FAX 可

6 協力団体 戸田市スポーツ推進委員連絡協議会



Let's

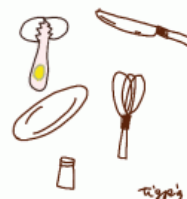


※ 手話通訳、要約筆記を必要とする方は、事前に FAX 等でお知らせ下さい。

こころの健康サロン

～ ひとりで悩まないで仲間と一緒に心の交通整理をしませんか ～
 こころに不安を抱えている方々が、憩い、交流する場です。
 ピアカウンセリングも実施しています。申込は必要ありません。
 いつでもお気軽にお越しください。

- | | |
|--------|---------------------|
| 1 開催日時 | 平成27年 9月19日(土) |
| | 10月10日(土) |
| | 土曜日、午後1時30分～午後3時30分 |
| 2 会 場 | 2F 団体事務室 |
| 3 費 用 | 無料 ※材料費等負担 |
| 4 支援団体 | NPO 法人埼玉こころのかけ橋 |



身体障害者サロン・イタリア料理

～楽しく交流しましょう!～

- | | | |
|---|-----|-----------------------------|
| 1 | 日時 | 平成27年 10月19日(月)
午前10時～正午 |
| 2 | ところ | 2F 料理実習室 |
| 3 | 対象 | 身体障害者 |
| 4 | 定員 | 15人 |
| 5 | 費用 | 500円 |
| 6 | 申込み | 10月9日(月)まで 申込み順、電話可 |
| 7 | 講師 | 六本木 雅晴さん(ピッツェリア オオサキ料理長) |



※ 手話通訳、要約筆記を必要とする方は、事前に FAX 等でお知らせ下さい。

10 部屋の貸し出し

身体障害者手帳、療育手帳、精神障害者保健福祉手帳をお持ちの方及びその介護者の方にご利用いただけます。利用日の3か月前の同じ日より申込みを受け付けています。利用料は無料です。

また、上記以外の方々でも、空いている時間帯には、施設のお部屋をお使いいただくことができます。この場合、利用日の1か月前の同じ日より申込みを受け付けます。

利用料は次表のとおりです。

室名	利用料(円)		
	午前	午後	夜間
	午前9時～ 正午	午後1時～ 午後5時	午後6時～ 午後9時30分
3階 軽体育室	2,050	2,670	3,080
3階 音楽室	820	1,020	1,230
2階 生活実習室(和室)	610	820	1,020
2階 料理実習室	1,020	1,330	1,540
2階 社会適応訓練室A・B	410	510	620
2階 社会適応訓練室全室	820	1,020	1,230

※ 施設の詳しい利用方法については、事務所にお問い合わせください。

11 身体障害者相談

身体障害者相談

～ お気軽にご相談ください ～

身体障害者相談員が、身体障害者の方々の様々な相談に応じます。

- 1 とき 土曜日、午後1時 ～ 午後4時
平成27年 9月19日(土)、 10月10日(土)
11月21日(土)
- 2 ところ 2F 相談室
- 3 対象者 身体障害者
- 4 内容 身体障害者相談員が身体障害者の方々の様々な相談に応じます。
- 5 申込 予約は必要ありません。ただし、聴覚障害者の方で手話通訳者や要約筆記者を必要とする方は、事前にFAX等でお申込みください。
- 6 費用 無料

12 知的障害者相談

知的障害者相談

～ お気軽にご相談ください ～

知的障害者相談員が、知的障害者の方々の様々な相談に応じます。

- 1 とき 毎月第3金曜日、午後1時 ～ 午後3時
平成27年 9月18日(金)、 10月16日(金)
11月20日(金)
- 2 ところ 2F 相談室
- 3 対象者 知的障害者
- 4 内容 知的障害者相談員が知的障害者の方々の様々な相談に応じます。
- 5 申込 予約は必要ありません。聴覚障害者の方で手話通訳者や要約筆記者を必要とする方は、事前にFAX等でお申込みください。
- 6 費用 無料

13 お知らせ 災害用バンダナの配布

～視覚障害者や聴覚障害者のための災害用バンダナを配布します～

視覚障害者や聴覚障害者の方が、災害時、助けを求めたいときに役立つ専用バンダナを窓口で配布します。

このバンダナは「私は目が見えません」や「私は耳が聞こえません」などのメッセージがイラストされており、外見では分かりにくい視覚障害者や聴覚障害者と気付いてもらうことができます。このイラスト部分が見えるように頭に巻いたり、肩にかけるなどして周囲の方に自分の状態を知らせることにより、助けを求められやすくするものです。

また、中央部分にはポケットがあり、「ヘルプカード」を収納することができる他、けがをした時の止血や、添え木の固定、口を覆うハンカチ代わりなどにも活用できます。

<配布場所> 障害者福祉会館 戸田市川岸 2-4-8

<対象> 市内在住、在勤、在学者で、視覚障害者、聴覚障害者、目が見えにくい方、聞こえにくい方

<費用> 無料



14 休館日について

毎月第一、第三火曜日は休館日となります。休館日が祝日と重なる日は開館します。
9月、10月の休館日は次のとおりです。

休 館 日

9月 1日(火)、15日(火)

10月 6日(火)、20日(火)

★★★ 申し込み、問い合わせ ★★★

心身障害者福祉センター（障害者福祉会館内）

住所：戸田市川岸2-4-8

電話：445-1828

FAX：441-5031

★★★ 交通のご案内 ★★★

コミュニティバス 川岸循環 「障害者福祉会館前」下車

喜沢循環 「障害者福祉会館（北）」下車

路線バス「川50」前新田循環、

「川52」川口駅～下笹目、

バス停「障害者福祉会館」下車、徒歩2分

戸田市立心身障害者福祉センター 平成27年9月1日発行