

# 心身障害者福祉センターだより 5月号



心身障害者福祉センターのつつじが  
今年も咲き始めました。



心身障害者福祉センターは、心身に障害のある方の福祉の増進及びボランティアの醸成を図ることを目的とした施設です。身体障害者の方を対象とした、書道、組み紐、編み物、陶芸などの創作的活動、スポーツ・レクリエーションとして健康体操・レクリエーション教室、詩吟講座、社会適応訓練として、パソコン相談などを実施しています。また、気軽に参加していただき、創作活動や運動等を通じて楽しみながら交流していただくものとしてサロン活動を開催しています。さらに市民の方々を対象に、点訳や車椅子ダンス、精神保健福祉などの障害者福祉に関するボランティア講座を開催しています。相談員による身体障害者相談も実施しています。講座の開催以外にも、施設のお部屋の貸出も行っています。勉強会や趣味の集まり、会議などにご利用ください。



手を洗おう



消毒しよう



うがいしよう



マスクをしよう



換気をしよう



うちで過ごそう



## 身体障害者対象事業のご案内 講座・教室・サロン

創作活動や、社会適応訓練を目的とした活動、サロンをご紹介します。

いつからでもご参加いただけます。

ご興味のある方は事前に相談の連絡をお願いします。

いずれも、初心者の方からご参加いただけます。

参加費は無料です。材料費を負担いただきます。

定員に達した場合は参加いただけませんので、その際はご容赦ください。



# 編み物講座

初心者でも大丈夫！講師がやさしく、丁寧にお教えします。

手先を動かすことで脳の活性化にもつながります！ ぜひご参加下さい。

1. 日 時 令和 2 年 5 月 9 日（土）、7 月 1 1 日（土）  
午後 1 時～午後 3 時
2. 会 場 2 階 社会適応訓練室
3. 対象・定員 身体障害者 10 名
4. 費 用 無料 ＊道具、材料はご持参ください。
5. 申 込 申込み順、電話・FAX 可



# 組み紐講座

組み紐の入門講座です。楽しみながら手先を動かしてみましょう！

1. 日 時 令和 2 年 5 月 1 4 日（木）、7 月 9 日（木）  
午後 1 時～午後 3 時
2. 会 場 2 階 作業室
3. 対象・定員 身体障害者 10 名
4. 費 用 無料 ＊材料費がかかります。
5. 申 込 申込み順、電話・FAX 可



※ 手話通訳、要約筆記を必要とする方は、事前に FAX 等でお知らせ下さい。

# 陶芸講座

世界でたった一つの、オリジナル作品を作ってみませんか？

初心者でもお気軽にご参加下さい。講師が親切、丁寧にお教えいたします！

1. 日 時 令和 2 年 5 月 1 1 日（月）、7 月 1 3 日（月）  
午前 1 0 時～正午
2. 会 場 2 階 作業室
3. 対象・定員 身体障害者 1 2 名
4. 費 用 1 回につき 1,000 円（材料費）
5. 申 込 申込み順、電話・FAX 可



# 書道講座

～集中力アップ！美しい字を書いて、

自分磨きをしてみませんか？～

1. 日 時 令和 2 年 6 月 1 8 日（木）、8 月 2 0 日（木）  
午前 1 0 時～正午
2. 会 場 2 階社会適応訓練室
3. 対象・定員 身体障害者 1 5 名
4. 費 用 テキスト代
5. 申 込 申込み順、電話・FAX 可

\*教材費がかかります。  
\*筆、墨、紙などの書道  
道具はご持参ください。



# パソコン相談

障害者の社会参加、自立を促進するため、パソコンの活用能力向上を図ります。

1. 日 時 ☆毎月第 1・第 3 土曜日、午後 1 時～午後 4 時  
令和 2 年 5 月 1 6 日、6 月 6 日、2 0 日
2. 会 場 2 階 団体事務室
3. 対象・定員 身体障害者
4. 費 用 無料
5. 内 容 文字入力、マウスの使い方、ワード、エクセル、インターネット等

5 月 2 日は休館  
のため中止



※ 手話通訳、要約筆記を必要とする方は、事前に FAX 等でお知らせ下さい。



# 健康体操・レクリエーション教室

～楽しみながら、健康増進！～

ストレッチ、筋力トレーニングなどで体をほぐし、  
カローリング、ポッチャ、卓球バレーなどのレクリエーションで  
皆さんと楽しめます！！  
いつからでも参加できます。参加の際には、お電話ください。

水筒など、水分  
補給の用意を  
お願いします。

1. 日 時 令和 2 年 5月24日（日）  
6月28日（日）  
午前10時～午前11時30分
2. 会 場 3階 軽体育室
3. 対象・定員 身体障害者 15名
4. 費 用 無料
5. 申 込 申込み順、電話・FAX 可
6. 協力団体 戸田市スポーツ推進委員連絡協議会



## 身体障害者相談

～ お気軽にご相談ください ～

身体障害者相談員が、身体障害者の方々の様々な相談に応じます。

1. 日 時 ☆毎月第3土曜日、午後1時～午後4時  
令和 2年 5月16日、6月20日、7月18日
2. 会 場 2階 相談室
3. 対象者 身体障害者
4. 内 容 身体障害者相談員が身体障害者の方々の様々な  
相談に応じます。
5. 申 込 予約は必要ありません。
6. 費 用 無料



※ 手話通訳、要約筆記を必要とする方は、事前に FAX 等でお知らせ下さい。

# 身体障害者サロン



楽しい交流を  
しましょう！

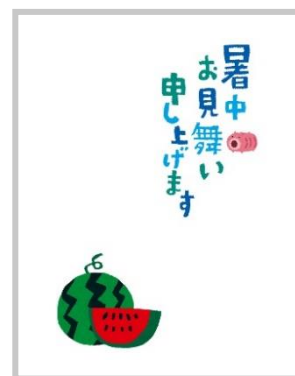
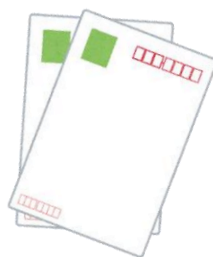
5月の身体障害者サロンは、  
令和3年3月19日（金）に  
延期になりました。



6月

## の身体障害者サロン

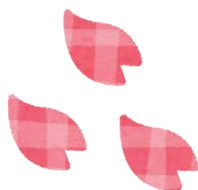
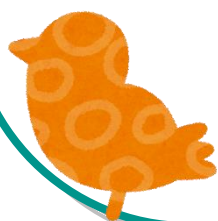
1. 日 時 令和2年 6月12日（金） 午前10時～正午
2. 会 場 2階 料理実習室
3. 内 容 紙すき（手作りハガキ）  
＊牛乳パックを溶かして、  
ハガキを作ります。
4. 対象・定員 身体障害者 15人
5. 費 用 無料
6. 協力団体 戸田八輝会
7. 申 込 申込み順、電話・FAX 可



7月

## の身体障害者サロン

1. 日 時 令和2年 7月17日（金） 午前10時～正午
2. 会 場 2階 社会適応訓練室
3. 内 容 ちぎり絵  
＊新聞紙をちぎって、貼って、絵を描きましょう。
4. 対象・定員 身体障害者 15人
5. 費 用 無料
6. 講 師 藤原 かじ子 さん
7. 申 込 申込み順、電話・FAX 可



※手話通訳、要約筆記を必要とする方は、事前に FAX 等でお知らせ下さい。



## 心身障害児対象事業のご案内

心身障害児を対象とした、教室のご案内です。

このほかに、「おもちゃ図書館（おもちゃを通して遊び、交流する場）」なども実施しています。

お問い合わせください。



# 音楽教室



音楽を通じ心身の発達を促進します。

季節の歌やJ-POP、動きとリズム、ベル演奏や打楽器の即興演奏など♪

1. 日 時 令和2年5月7日～令和3年3月25日  
木曜日、全30回  
Aコース（小学生）午後4時00分～午後4時30分  
Bコース（中学生）午後4時45分～午後5時25分
2. 会 場 3階 音楽室
3. 対 象 戸田市内在住の心身障害児で、小学生と中学生。
4. 費 用 無料
5. 申 込 申込み順、電話・FAX可



# 体操教室

運動、交流を通じ心身の発達を促します。

準備運動、ランニング、ボール運動、縄跳び、バドミントン

1. 日 時 令和2年5月15日～令和3年3月12日  
金曜日、全32回  
小学生コース 午後5時30分～午後6時15分
2. 会 場 3階 軽体育室
3. 対 象 戸田市内在住の心身障害児で、小学生。
4. 費 用 無料
5. 申 込 申込み順、電話・FAX可



# 親子料理体験教室 そば打ち

親子で楽しく、そば打ちをやってみましょう！



1. 日 時 令和 2年 7月22日（水）  
午前10時～午後1時
2. 会 場 2階 料理実習室
3. 対 象 戸田市内在住の心身障害児及びその保護者
4. 定 員 6組（保護者と子供、2人1組で参加）
5. 費 用 材料費 1家族1,000円
6. 講 師 さいたま蕎麦打ち倶楽部
7. 申 込 申込み順、電話・FAX 可  
7月1日（水）より受付開始



心身に障害を持つ方を対象とした**体操教室**の

お手伝いをしていただける、**ボランティアを募集**しています！！

○教室の準備、片付け、受講者の見守り、サポートなど  
お願いします。

○受講者と一緒になって体を動かしていただくこともあります。

子供の好きな方、体を動かすことが好きな方、ぜひご協力ください。



やってみよう！

〈実施日〉令和2年5月～令和3年3月 金曜日、夜間

小学生コース / 17:30～18:15

中学生・高校生コース / 18:15～19:00

18歳以上コース / 19:00～19:45

〈場 所〉3階 軽体育室にて

〈問合せ〉心身障害者福祉センター 1階事務室まで

日程等詳細をご案内いたしますので、ご連絡ください。

未経験でも  
大丈夫！

毎回ではなくても、  
ひとつのコースだけに  
ご参加でも大丈夫  
です。



# 点訳ボランティア入門講座



～視覚障害者福祉の向上を図り、ボランティア養成及び活動支援を行うことを目的とする講座です～

1. 日 時 令和2年 6月8日、15日、22日、  
7月6日、13日



毎週月曜日、全5回、

午後1時30分～午後3時30分

2. 対象・定員 18歳以上の市内在住・在勤者 7名

点訳ボランティア活動に興味・関心があり、今後活動をする意欲のある方。

3. 内 容 点字翻訳など、視覚障害者支援ボランティアの入門講座。

4. 費 用 650円（テキスト代）

5. 会 場 2階 団体事務室

6. 申 込 申込み順、電話、FAX可



.....キリトリ.....

## 点訳ボランティア入門講座申込書

年 月 日

フリガナ		電 話	
氏 名			
住 所			
参加の理由			
ボランティア活動歴			

※ この申込書に記入された事項は、本講座以外の目的には使用いたしません。





精神障害者対象事業のご案内 サロン

# こころの健康サロン

～ ひとりで悩まないで仲間と一緒に心の交通整理をしませんか ～



こころに不安を抱えている方々が、憩い、交流する場です。

卓球、ウォーキング、バドミントン、

囲碁、将棋、トランプ、料理教室、

音楽を聴いたりみんなで歌ったり、ちぎり絵などの創作活動も。

ピアカウンセリングも実施しています。(同日の午後2時30分～午後3時30分)

☆参加の際は事前にご連絡ください。



1. 日 時 令和 2年 5月30日(土)  
6月27日(土)

午後1時～午後2時30分

※ピアカウンセリングは午後2時30分～午後3時30分

1. 会 場 3階集会室、他

2. 費 用 無料 ※材料費等負担

3. 支援団体 NPO 法人埼玉こころのかけ橋



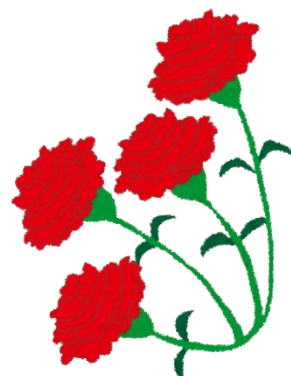
## 休館日について

毎月第一、第三火曜日及び年末年始は休館日となります。

休館日が祝日と重なる日は開館します。5月、6月の休館日は、

令和2年5月19日(火)、

6月 2日(火)、6月16日(火)





## 部屋の貸し出し

身体障害者手帳、療育手帳、精神障害者保健福祉手帳をお持ちの方及びその介護者の方にご利用いただけます。利用日の3か月前の同じ日より申込みを受け付けています。利用料は無料です。

また、上記以外の方々でも、空いている時間帯には、施設のお部屋をお使いいただくことができます。この場合、利用日の1か月前の同じ日より申込みを受け付けます。利用料は次表のとおりです。

利用区分 室 名	利用料（円）		
	午 前	午 後	夜 間
	午前9時～ 正午	午後1時～ 午後5時	午後6時～ 午後9時30分
3階 軽体育室	2,080	2,720	3,140
3階 音楽室	830	1,040	1,250
2階 生活実習室(和室)	620	830	1,040
2階 料理実習室	1,040	1,360	1,570
2階 社会適応訓練室 A・B	420	520	630
2階 社会適応訓練室全室	830	1,040	1,250

※ 施設の詳しい利用方法については、事務所にお問い合わせください

### 2階



生活実習室

\*畳のお部屋です。



社会適応訓練室

\*会議・会合・研修など。



料理実習室

\*調理台、オープン・レンジもあります。

### 3階



音楽室

\*合唱・楽器演奏など。



軽体育室

\*スポーツ、レクリエーションに。

大人気の軽体育室！  
休館日ではない火曜日（第2・4・5火曜日）は、比較的空きがあります。  
ご利用ください！



## もくせい園自主製品販売会のご案内

もくせい園は、障害者福祉会館内に  
ある障害福祉サービス事業所です。

# 福祉作業所もくせい園 自主製品販売会

もくせい園利用者が作った手作りの製品を販売します！

日時 令和 2年 7月 6日(月)

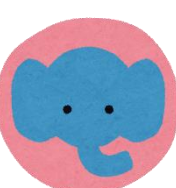
午前10時～11時30分

場所 1階入口付近

動物の形の木工品や  
なべ敷きも大人気！

ビーズの  
アクセサリ

ぜひ、お手に取って  
ご覧ください。



販売に関するお問い合わせは、「もくせい園」まで。  
福祉作業所もくせい園 電話：445-8530



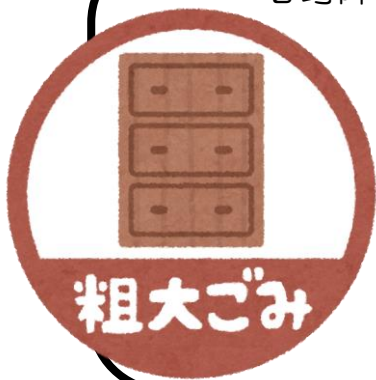
## 粗大ごみ収集券販売のご案内

心身障害者福祉センターでは、粗大ごみ収集券(1枚400円)を  
販売しております。どうぞご利用ください。

販売時間 午前8時30分～午後5時15分

場 所 1階 事務所窓口

\*第1・第3火曜日と年末年始の  
休館日は、販売は行っておりません。







お知らせ

# 新型コロナウイルス感染症拡大防止のため 令和2年4月11日(土)～5月6日(水) 休館しております

日ごろより心身障害者福祉センター（障害者福祉会館）をご利用いただきまして、ありがとうございます。

心身障害者福祉センターでは、新型コロナウイルス感染症拡大防止のため、令和2年4月11日（土）より5月6日（水）まで、施設を休館しています。

5月7日（木）より、各種講座・教室・相談事業等実施と貸室を再開する予定ですが、**感染症拡大状況により、**

**急速中止や内容変更となる可能性があります。**

何卒ご理解の程よろしくお願いいたします。



## ★★★交通のご案内★★★



コミュニティバス：川岸循環 バス停「障害者福祉会館前」下車  
(トコバス) 喜沢循環 バス停「障害者福祉会館（北）」下車

路線バス（国際興業）：「川50」前新田循環バス停「障害者福祉会館」下車  
徒歩2分

## ★★★ 申し込み、問い合わせ ★★★

心身障害者福祉センター（障害者福祉会館内）

住所：戸田市川岸2-4-8

電話：445-1828 FAX：441-5031

戸田市立心身障害者福祉センター 令和2年5月1日発行

👉 次号は令和2年7月1日発行です。