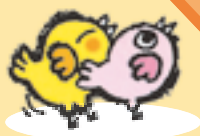


～思いやりの手と手をつなごう～

ファミサポ だより

第16号
2011.3



全体交流会



♥ クリスマス素材を使った「フラワーアレンジメント」



協力会員さんを募集しています

わあ～ステキ!!

201011月



講師：江端恵子さん

交流会は、会員同士の交流と親睦を図る目的で毎年度開催しています。今年度は、講師を招いてフラワーアレンジメント講座を開催しました。丁寧に教えていただきながら、個々の感性を生かした素敵な作品が出来上がりました。お隣同士の会話もはずみ、有意義な時間を過ごしながらか交流を深められ、皆さん満足されていました。



♪…♪ …子育てを地域で応援しています…

とだファミリー・サポート・センター





とだファミリー・サポート

子育てのお手伝いをしたい方(協力会員)と子育ての
育児の援助活動を行う組織です

2010 6月

フォローアップ講習会

一緒に遊んで笑顔の種を持ち帰ろうパート2

会員の活動支援を目的にフォローアップ講習会を開催しました。
今回は子どもの遊びを知るとともに、一緒に遊ぶ楽しさ、表現する
楽しさを学びました。内容は、身体を動かす遊びが、心と身体を発
達させるという講義から遊びの実践へと、プログラムが進められま
した。「200パーセント満足」「涙が出るほど楽しんだ」など、笑顔の
種は今年もしっかりと皆さんに渡されたようです。



講師：大森靖枝さん



ウォーミングアップ



全員参加の劇ごっこ



童心にかえって



身近なものがオモチャに変身

講習会(5月・8月・11月・2月開催)

講習会は、子どもを預かる側の
会員(協力会員、両方会員)を希
望する人を対象として保育に関す
る知識や技術を確認していただく
ために開催しています。家族以外
の子どもを預かることに不安を感
じる方にも、安心して預かっても
らうため、会員登録前に必ず受講
をお願いしています。



講習Ⅰ

①子どもの事故と安全対策



救急救命士

②子どもの心と身体の発達



保育園園長

講習Ⅱ

①子どもの発育と病気



保健師

②子どもの食事と健康管理



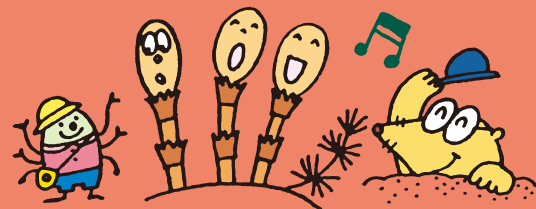
栄養士

③相互援助活動の基本

アドバイザー

パート・センターは、

手助けがほしい方(依頼会員)がお互い会員となって、



活動風景

♥送迎♥

協力会員 元祐さん

〇ちゃんとの出会いは5年前です。当初は保育園から自宅への送りでしたが、小学生になってからは、塾への送迎という援助内容に変わりました。現在は週に2度ですが会話の中に新鮮な驚きや発見があり、日々、成長を感じ毎回楽しく活動しています。



塾にお迎え



楽しくおしゃべりしながら…



祖母宅に到着

活動報告書より



送迎

- 16:45 学童保育室へお迎え
うっすらと暗くなりました。
- 17:08 JR戸田公園駅
今日はここから2人共座れましたよ!!
- 17:25 習い事教室へ送り
もうすっかり暗くなりました。でも2人で楽しくおしゃべりをしながら、お教室へと。まだ、前のクラスの方々がレッスン中。



託児

- 16:00 マンション前に到着
私が待っていると、照れる事なく、一緒に歩いてくれたのでホッとしました。久しぶりの活動なので、エレベーターを降りると懐かしそうに、周りを見渡しながら家の中にはいりました。
- 16:15 おやつ
娘も息子もいなかったの、私と二人でのおやつになりました。いくつか習い事をしているそうですが、バイオリンが一番好きで、発表会で演奏した話など、本当に沢山の事を聞かせてくれました。
- 16:45 私とすごろく遊び
私と二人ですごろくをした後、息子が帰ってきたので、二人でハム太郎のゲームをして遊びました。
- 17:15 息子とハム太郎のボードゲーム
- 18:00 お母さんのお迎え



送迎+託児

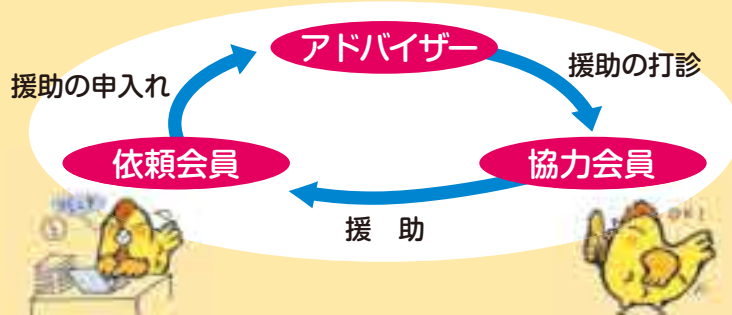
- 16:30 保育園のお迎え
自転車でお迎えに行きました。帰る際に保育園の園児たちに「ポコちゃん! ポコちゃん!」とか「ポコちゃんバイバーイ」など、すごい人気でした。
- 16:55 遊び
ふかふかのクッションが置いてある座椅子がとても気に入ったようで、お姫様のようにゆったり座ってくつろいでいました。娘と仲良くしまじろうのブロックで遊んでいました。
- 17:55 お母さんのお迎え



しくみ

ファミリー・サポート・センター

(相互援助組織)



- 会員になる前に、入会説明会(毎月1回開催)に参加していただきます。
- 協力会員は、説明会のほか2回の講習会を受けていただきます。
- 依頼会員・協力会員の両方を兼ねる方は「両方会員」となります。
- 入会と同時にファミリー・サポート・センター補償保険に一括加入します。

依頼会員が協力会員に支払う報酬は

- 月～金 (午前7時～午後7時) : 1時間700円
- 上記の時間外及び土・日・祝日・年末年始 : 1時間800円

会員内訳

平成22年12月末現在

協力会員	116人
依頼会員	801人
両方会員	150人
会員数	1,067人



活動状況

平成22年4月1日～平成22年12月末日

内 容	回 数
保育所・幼稚園の登園前の預かり	50回
保育所・幼稚園の送り	138回
保育所・幼稚園の迎え	271回
保育所・幼稚園の帰宅後の預かり	538回
学童の放課後の預かり	25回
放課後児童クラブの迎え	41回
放課後児童クラブ終了後の預かり	58回
子供の病気時の援助	0回
子供の習い事等の場合の援助	306回
保育所・学校等休み時の援助	16回
保育所等施設入所前の援助	0回
保護者等の短時間・臨時的就労の場合の援助	43回
保護者等の求職活動中の援助	0回
保護者等の冠婚葬祭による外出、他の子供の学校行事の場合の援助	4回
保護者等の外出の場合の援助	83回
保護者等の病気、その他急用の場合の援助	0回
その他	184回
合 計	1,757回

センター事務局からのお願い

1. 会員同士の口約束は、依頼予約にはなりません。依頼日が決まりましたら、早めにセンター事務局へお電話ください。
連絡がない場合は、保険が適用されません。
2. キャンセルや依頼内容の変更がありましたら、必ず相手方とセンター事務局へご連絡ください。
3. 閉所時は、留守番電話又はFAXをご利用ください。
4. 会員の登録内容に変更があった場合は、速やかにセンター事務局へご連絡ください。
(住所・電話番号・家族状況等)
5. 報酬及び実費は、原則として援助活動終了後、速やかにお支払いください。なお、まとめて支払う場合は必ず月末までに済ませてください。
6. 報酬授受を済ませた活動報告書は翌月の5日までにセンター事務局まで提出してください。
期限厳守をお願いします。
7. センター事務局の休業日又休業時間内に事故が発生した場合は、戸田市社会福祉協議会(当直)にご連絡ください。TEL 048-445-1828

お知らせ

平成22年4月1日より、ファミリーサポートセンターの運営が戸田市から戸田市社会福祉協議会へ業務委託されました。これからも、戸田市社会福祉協議会ともどもファミリーサポートセンターをよろしくお願いいたします。

編集後記

センター開設から10年目を迎えます。会員の皆様のご理解とご協力のおかげと心から感謝しております。来年度より、新規認可保育園が2箇所開園される予定など、地域の子育て支援の輪が広がっています。その中で、ファミサポは出会いを大切に、より良い活動ができるよう、善意と信頼の「橋渡し役」として努めていきたいと思っておりますので、これからもよろしくお願いいたします。



●お問い合わせ・お申込み

とだファミリー・サポート・センター

TEL048-433-2244

FAX048-447-6835

〒335-8588 戸田市上戸田1-18-1 (戸田市役所1階)

開所時間 月～金 午前9時～午後5時 (土・日・祝日・年末年始は休み)

