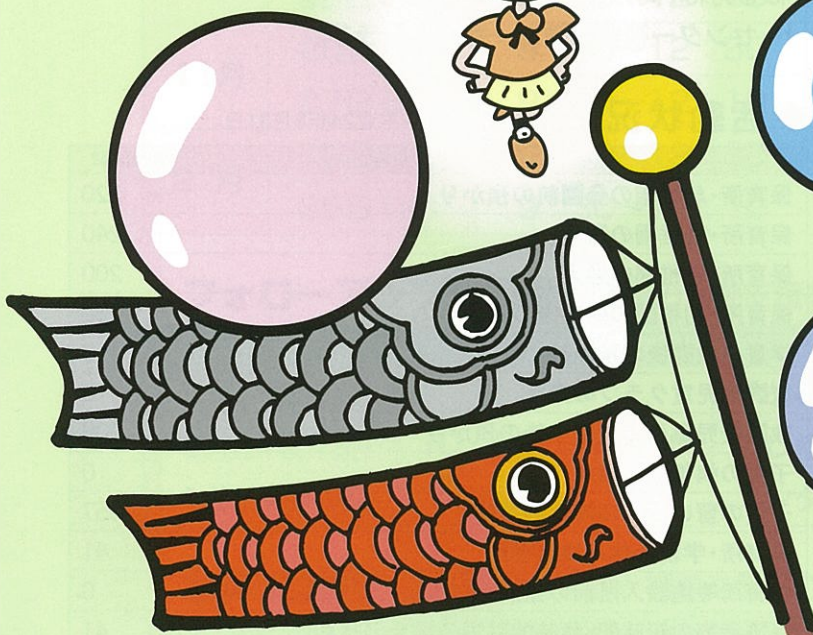
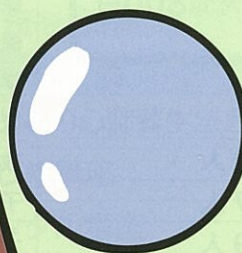
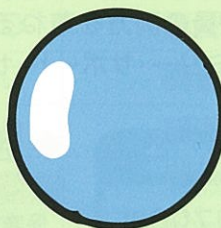
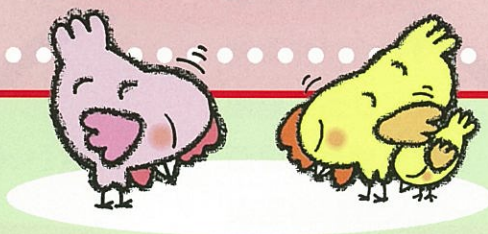


～思いやりの手と手をつなごう～

ファミサポ だより

第18号

2012.5



…子育てを地域で応援しています…

とだファミリー・サポート・センター





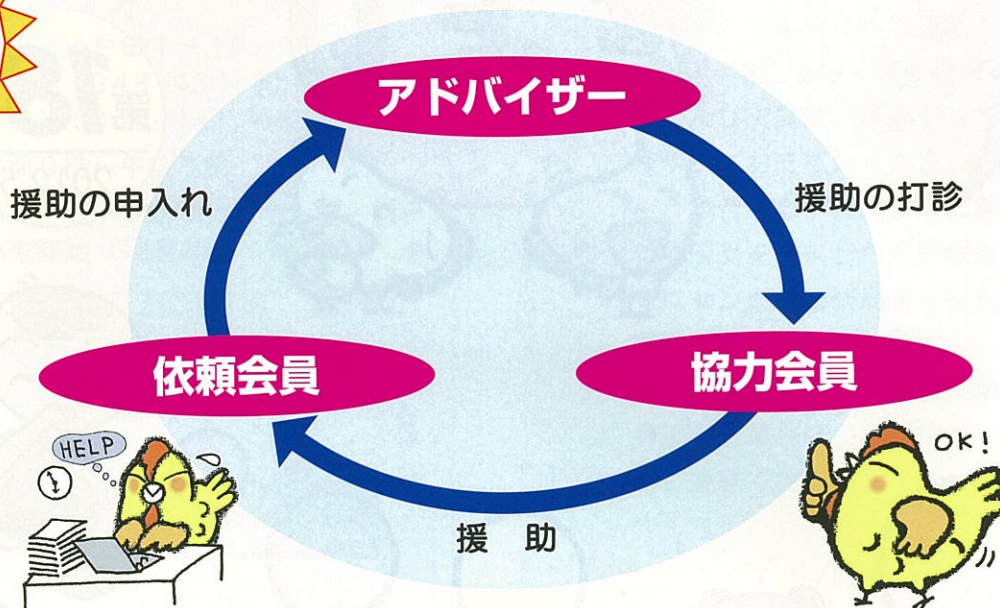
とだファミリー・サ

子育てのお手伝いをしたい方(協力会員)と子育ての手
育児の援助活動を行う組織です。



とだファミリー・サポート・センター

(相互援助組織)



- 会員になる前に、入会説明会に参加していただきます。
- 協力会員は、説明会のほか2回の講習会を受けていただきます。
- 依頼会員・協力会員の両方を兼ねる方は「両方会員」となります。
- 入会と同時にファミリー・サポート・センター補償保険に一括加入します。

依頼会員が協力会員に支払う報酬は

- 月～金(午前7時～午後7時) 1時間700円
- 上記の時間外及び土・日・祝日 1時間800円
年未年始

◆ 会員内訳 平成24年3月31日現在

協力会員	122人
依頼会員	867人
両方会員	139人
会員数	1,128人



◆ 活動状況 平成23年4月1日～平成24年3月31日

内 容	回 数
保育所・幼稚園の登園前の預かり	220
保育所・幼稚園の送り	240
保育所・幼稚園の迎え	200
保育所・幼稚園の帰宅後の預かり	532
学童の放課後の預かり	16
放課後児童クラブの迎え	0
放課後児童クラブ終了後の預かり	208
子供の病気時の援助	0
子供の習い事等の場合の援助	357
保育所・学校等休み時の援助	41
保育所等施設入所前の援助	0
保護者等の短時間・臨時的就労の場合の援助	41
保護者等の求職活動中の援助	0
保護者等の冠婚葬祭による外出、他の子供の学校行事の場合の援助	4
保護者等の外出の場合の援助	68
保護者等の病気、その他急用の場合の援助	2
その他	60
合 計	1,989

ポート・センターは、

助けをしてほしい方(依頼会員)がお互い会員となって、



〈平成24年度事業予定〉

◆**入会説明会**：会員登録希望者に必ず参加いただく説明会です。

日 に ち	時 間	場 所
4月12日(木)	終了しました。	障害者福祉会館
6月 9日(土)	10:30~12:00	新曽福祉センター
8月 9日(木)		東部福祉センター
10月13日(土)		新曽福祉センター
12月 1日(土)		東部福祉センター
3月 9日(土)		東部福祉センター



◆**講習会**：協力会員及び両方会員になるために受講していただく講習会です。

日 に ち		時 間	内 容	場 所
5 月	22日(火)	9:30~12:30	講習会Ⅰ	東部福祉センター
	29日(火)	9:30~12:10	講習会Ⅱ	
8 月	21日(火)	9:30~12:30	講習会Ⅰ	福祉保健センター
	28日(火)	9:30~12:10	講習会Ⅱ	
11月	20日(火)	9:30~12:30	講習会Ⅰ	東部福祉センター
	27日(火)	9:30~12:10	講習会Ⅱ	
2 月	19日(火)	9:30~12:30	講習会Ⅰ	新曽福祉センター
	26日(火)	9:30~12:10	講習会Ⅱ	

◆**フォローアップ講習会**：会員の活動支援を目的としています。

日 に ち	時 間	内 容	場 所
7月10日(火)	10:00~12:00	子どもの心肺蘇生法とAED	東部福祉センター
9月21日(金)		折り紙講座	新曽福祉センター
1月17日(木)		メンタル講座	福祉保健センター

◆**全体交流会**：会員同士の交流と親睦を図ることを目的に開催しています。

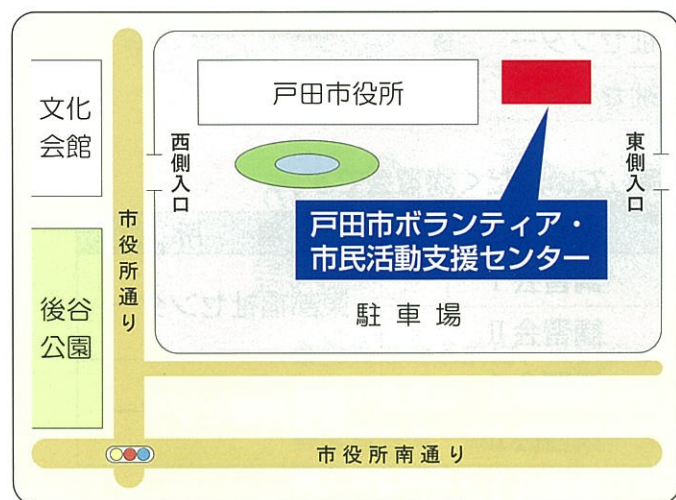
日 に ち	時 間	内 容	場 所
6月12日(火)	10:00~12:00	調理実習と交流	福祉保健センター
12月 6日(木)		クリスマス会	笹目コミュニティセンター

★開催日や内容が変更になることもございますのでご了承ください。

事務所移転のお知らせ

平成24年7月1日(日)より、ファミリーサポートセンター事務局が戸田市役所1階から「戸田市ボランティア・市民活動支援センター」へ移転します。

- 移 転 日：平成24年7月1日(日)
- 業務開始日：平成24年7月2日(月)
- 移 転 先：戸田市ボランティア・市民活動支援センター 内
戸田市上戸田1-18-1
電 話：048-433-2244 (変更なし)
FAX：048-441-4451
- 業 務 時 間：午前9時～午後5時
- 休 業 日：第1・3・5水曜日、土・日・祝日・
年末年始(12月29日～1月3日)



●アドバイザーの紹介



熊木アドバイザー

会員の皆様の笑顔に出会える子育てを、心と身体の面からサポートしていきます。



秋山アドバイザー

会員の皆様が気持ちよく利用することが出来るよう努めてまいります。

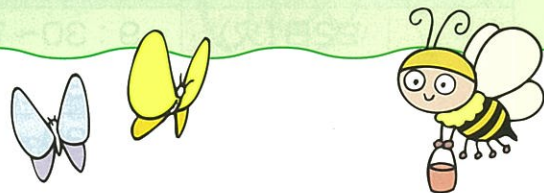


駒崎アドバイザー

会員の皆様とのより良い掛け橋になる様努めてまいります。

センター事務局からのお願い

1. 会員同士の口約束は、依頼予約にはなりません。依頼日が決まりましたら、早めにセンター事務局へお電話ください。
連絡がない場合は、保険が適用されません。
2. キャンセルや依頼内容の変更がありましたら、必ず相手方とセンター事務局へご連絡ください。
3. 閉所時は、留守番電話又はFAXをご利用ください。
4. 会員の登録内容に変更があった場合は、速やかにセンター事務局へご連絡ください。
(住所・電話番号・家族状況等)
5. 報酬及び実費は、原則として援助活動終了後、速やかにお支払いください。なお、まとめて支払う場合は必ず月末までに済ませてください。
6. 報酬授受を済ませた活動報告書は翌月の5日までにセンター事務局まで提出してください。
期限厳守をお願いします。
7. センター事務局の休業日又業務時間外に事故が発生した場合は、戸田市社会福祉協議会(当直)にご連絡ください。TEL048-445-1828



4月からアドバイザーに着任しました。
会員の皆様の活動に触れ、地域の子育て支援の大切さを痛感しております。

支援の輪が広まり、お子様をはじめ、ご家庭の皆様の笑顔につながるよう「橋渡し役」として努めていきたいと思っております。

これからも、会員の皆様のご理解とご協力をお願いします。



●お問い合わせ・お申込み

とだファミリー・サポート・センター

TEL048-433-2244 FAX048-447-6835

〒335-8588 埼玉県戸田市上戸田1-18-1 (戸田市役所1階)

■開所時間／月～金 午前9時～午後5時 (土・日・祝日・年末年始は休み)

