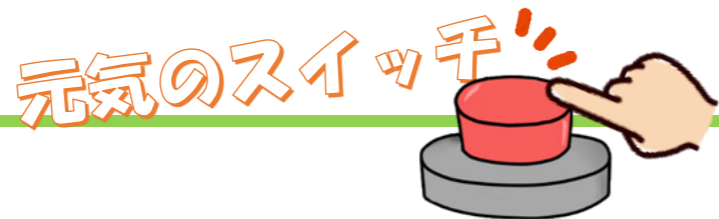


やってみよう!



その1 皆様からの「好きなこと」を募集します!

あなたの“元気のスイッチ”を教えてください。
リフレッシュ方法・好きな本・好きな歌・得意なお料理・
趣味・イラストなどなど…なんでもよいです。
右ページのカードに書いて、回収箱に入れて下さい。

例えば…

♪ちょっと
気分転換



毎週大河ドラマ
「晴天を衝け」
観ています

ギターの練習
しています♪

など

その2 折り鶴アートを作ろう!

集まった折り鶴でアートを作ります。折り鶴を作って、
回収箱に入れてください♪右ページを切り取っても
作れます。どんなアートになるかお楽しみに!



- ★回収方法…回収箱 戸田市内に回収箱を設置します。
- ★締切日…令和3年9月28日(火)
- ★展示について…令和3年9月28日(火)～10月15日(金)
戸田市役所 2階ロビー

回収箱設置場所

戸田市健康長寿課 (2階5番窓口前)
市立地域包括支援センター・新曽地域包括支援センター
中央地域包括支援センター・東部地域包括支援センター
戸田市社会福祉協議会 (福祉保健センター内)
西部福祉センター・新曽福祉センター・東部福祉センター
コンパル・さくらパル・あいパル・心身障害者福祉センター

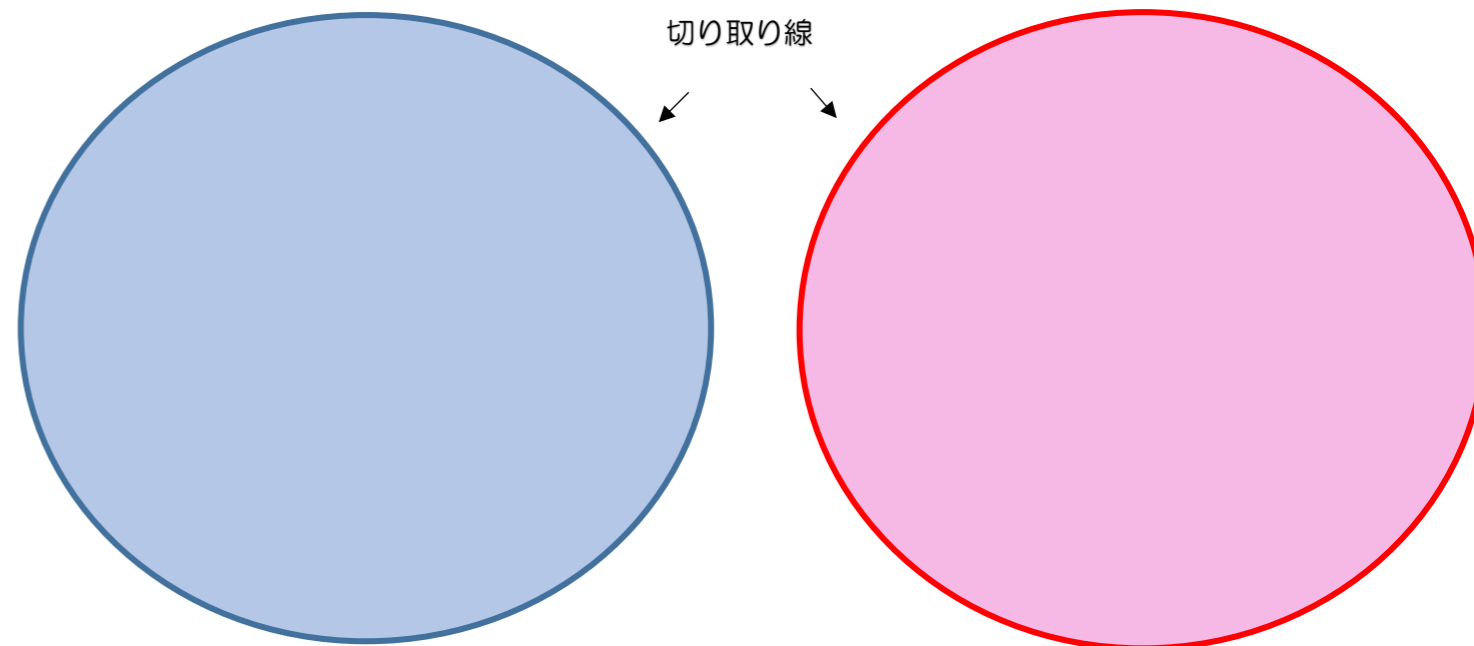
わく!

わく!!



やってみよう!

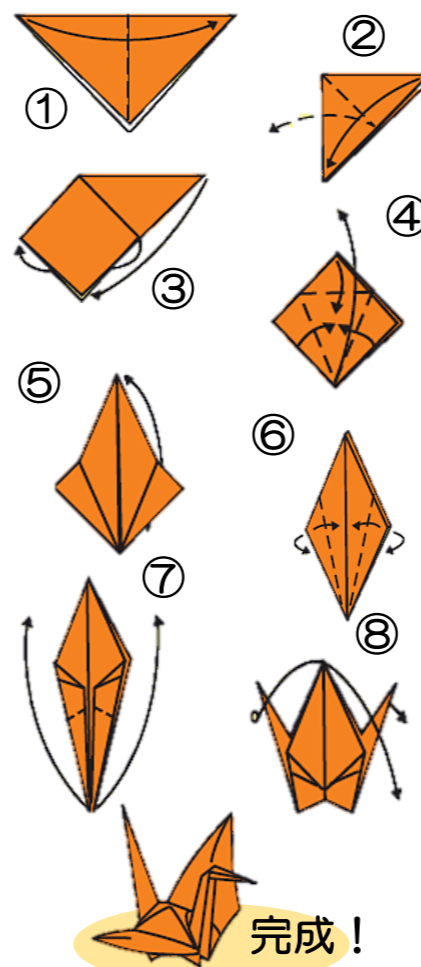
その1 : 下のカードに「好きなこと」を書いて、
切り取って回収箱に入れて下さい!



その2 : 下の正方形の紙を切り取って、折り鶴を作って、折り鶴
アートに参加しましょう♪

黒線のみ切り取りください

鶴のおりかた

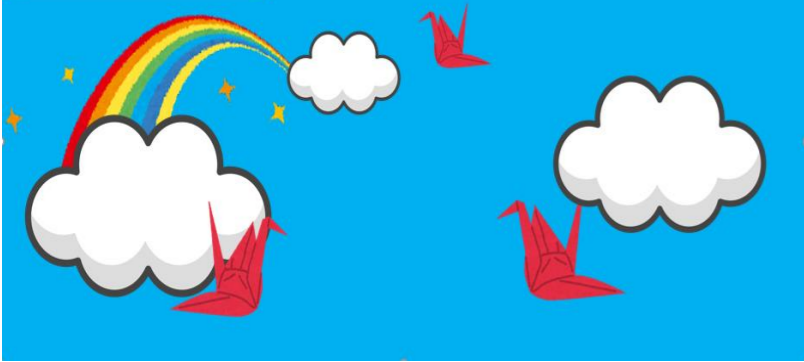


黒線のみ切り取りください

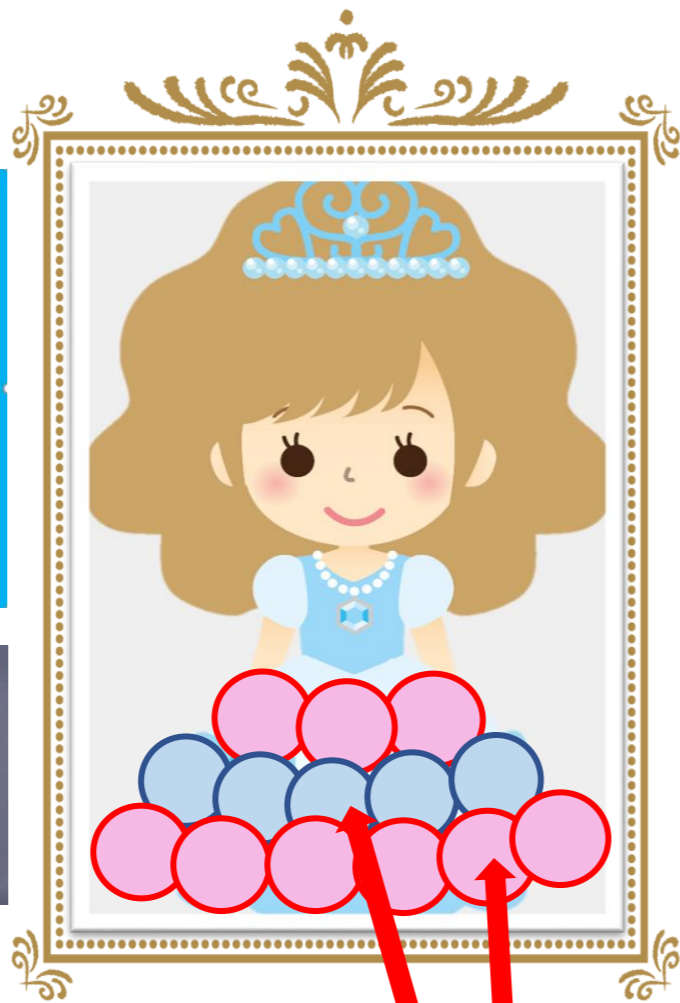
完成!

作品のイメージ図

折り鶴アート♪



これは、広島の子供たちが作成したアートです。



皆さまが書いてくださったカードで、お姫様のドレスが完成します✦

オレンジ・白どちらで作成しても構いません。

また、お手持ちの折り紙（いろんな色）での作成も大歓迎です。



戸田市薬剤師会より



「薬局って処方箋がないと入れない？」

そんなことはありません！
処方箋の調剤や服薬指導も大切ですが、他にいろんな機能を備えています！

薬局の機能



- やさしく解説します、薬のこと。
- くーるオアシス 薬局で休憩していきましょう。
- さいせいに優しいジェネリックを薬剤師目線で選びます。
- いし（医師）や専門家に適切につなぎます。
- しんせつ、しんみになって医療・介護相談承ります。



やってみよう！

気軽に立ち寄れる地域の拠点を目指して、皆さんと一緒に地域をつくるきっかけとして、今回スタンプ・クイズラリーを行います。

薬剤師会ってなに？

戸田市薬剤師会は戸田市の薬局や薬剤師の団体です。戸田市民の皆様と一緒に地域を支えるため、定期的に研修を受けたり地域活動に参加したりしています。



戸田市薬剤師会

Toda Pharmaceutical Association

公式ホームページ； <https://todayaku.jp>