

ささえあい  
人の和  
地域の輪

戸田市社会福祉協議会  
マスコットキャラクター  
トッピー



# とだ社協だより

平成27年7月1日

社会福祉法人 戸田市社会福祉協議会

戸田市川岸 2-4-8 TEL 048(442)0309 FAX 048(442)3996  
ホームページ <http://www.todashakyo.or.jp/>

## 皆様に支えられて、とだ社協だより **第100号!**

### 創刊号

昭和54年10月



記念すべき第1号

### 第3号

昭和56年5月



もくせい園開園

### 第12号

昭和61年3月



社会福祉協議会  
バザー開催

### 第19号

平成元年11月



社会福祉協議会  
支部活動

### 第26号

平成5年4月



ボランティア  
セミナー

### 第35号

平成9年7月



小学生親子  
ボランティア学習

### 第44号

平成13年10月



社協だよりが  
フルカラーに

### 第61号

平成17年10月



戸田市地域福祉祭り

### 第65号

平成19年1月



表彰式

### 第71号

平成20年5月



支部活動活性化事業

### 第76号

平成21年7月



心身障害者福祉センター  
日帰りバスハイク

### 第86号

平成24年1月



トッピーと干支

### 第95号

平成26年5月



支部の集い

とだ社協だよりは、昭和54年の創刊号から数えて100回目の発行となりました。現在、年4回の発行ですが、市民の皆様がこの紙面を通して、戸田市社会福祉協議会の活動や地域福祉に関する情報を提供させていただきました。

これからも市民の皆様方とともに地域福祉の推進を進め、これまで以上に愛される広報誌作りに心がけて参りますので、なお一層のご支援、ご協力を賜りますようお願い申し上げます。

目次

平成26年度  
事業報告・決算

2~3  
ページ

報告

4  
ページ

お知らせ

4~7  
ページ

ご利用ください

6~7  
ページ

募集

7~8  
ページ

問合せ先一覧

8  
ページ

# 事業報告・決算

## I 重点目標の推進

### 1. 支部活動の推進

#### (1) 参加者拡大と担い手の育成

- ①担い手支援講座(救急法)として、活動中の万が一に備え、救急法の基礎となる三角巾を使ったケガの手当等を学ぶ講座を開催。
- ②支部活動推進セミナーの開催。

#### (2) 活動環境の設備

- ①支部活動活性化事業活動中の事故やケガ等に備えるための支援として、傷害・賠償責任保険への一括加入。

#### (3) 相談・情報提供

- ①活動に対する支部からの相談対応。
- ②社協だよりやホームページを通じた活動のPRや情報発信。

#### (4) 交流・連携支援

- ①支部間の交流や情報交換、ボランティアとの連携強化。

### 2. ボランティア活動の推進

#### (1) ボランティア活動の裾野の拡大

- ①ボランティアセンター登録団体に対する本会ホームページのボランティア団体紹介コーナーの利用促進。

#### (2) ボランティア活動の活性化支援

- ①ボランティアセンター運営委員会及びボランティアセンター連絡会の開催。
- ②ボランティアセンター登録団体への支援として、各種ボランティア育成講座、研修を開催。
- ③ボランティアセミナー修了者を対象に今後の活動支援のために必要となる現状把握や課題の抽出を目的としたアンケート調査を実施。

#### (3) 福祉学習への協力

- ①支部を単位とした福祉学習の促進を図るための夏休み・冬休みまごころこども塾の開催。

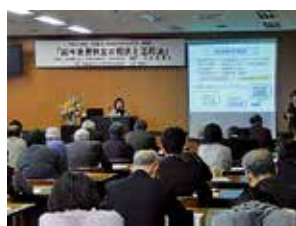
### 3. 権利擁護の推進

#### (1) あんしんサポートねっと

- ①事業の利用促進を図るため、社協だよりによる定期的な広報活動や本会ホームページを活用した事業の周知。

#### (2) 成年後見制度

- ①成年後見制度に関する研修会の開催。



成年後見セミナー

### 4. 戸田市社会福祉協議会の運営基盤の強化

#### (1) 戸田市社会福祉協議会の組織と事業の強化

- ①戸田市社会福祉協議会が実施する主な事業を紹介するパンフレットの配布。
- ②戸田市生活困窮者自立促進支援モデル事業の受託。



戸田市社会福祉協議会  
パンフレット

#### (2) 人材育成の充実

- ①業務の円滑化、情報の共有化等を図るための職員ミーティングの定期開催。
- ②職員の専門性向上を図るための各種専門研修への参加。

#### (3) 安定財源の確保

- ①会員の増強。

#### (4) 災害時に適切な対応ができる基盤の整備

- ①災害ボランティアセンターの立ち上げ訓練の実施について検討。

## II その他事業の実施状況

### 法人運営事業

#### 1. 会務の運営

理事会、評議員会、監事会、支部長会議、外部監査、他 委員会等の開催

#### 2. 広報・啓発

##### (1) とだ社協だよりの発行

・回数 4回

##### (2) ホームページの随時更新

#### 3. 表彰・感謝

本会が実施する地域福祉活動の振興に貢献し、その功績が顕著、またそれに準ずる功労のあった個人又は団体等への表彰・感謝を実施。



戸田市地域福祉祭りにおける表彰式

### ボランティアセンター活動事業

#### 1. ボランティアセンターの運営

##### (1) ボランティアセンター運営委員会の運営

##### (2) ボランティアセンター連絡会の運営

##### (3) 登録ボランティアの育成・支援

・社協登録ボランティア  
ボランティアグループ47団体  
個人ボランティア103名

##### (4) ボランティア関係講座

手話講習会(入門・初級)、はじめてのボランティア、彩の国ボランティア体験 プログラム事業、小学生(2~4年生)親子ボランティア学習



小学生親子ボランティア学習

##### (5) 市内小中学校等における福祉学習への協力

##### (6) 第23回ボランティアセミナーの実施

### シルバーショッピングカー助成事業

#### 1. シルバーショッピングカー購入助成事業

・助成件数 63件

### 一般事業

#### 1. 児童福祉事業

##### (1) 夏休み・冬休みまごころこども塾の実施

・参加支部 4支部 ・参加者数 280名

#### 2. 老人福祉事業

##### (1) 支部リズム体操発表会の実施

・参加支部 32支部・1有志 ・参加者数 848名  
・来場者数 461名

#### 3. 母子福祉事業

##### (1) 母子世帯への市内温泉入浴施設の利用券の配布

・該当数 43世帯、111名

#### 4. 社協支部活動事業

##### (1) 支部活動活性化事業の実施

・実施支部 45支部

NO	事業区分	26年度	
		回数(回)	人数(名)
1	ふれあいサロン	181	2,505
2	ふれあいサロン+リズム体操	794	18,320
3	健康増進活動(リズム体操以外)	244	2,197
4	子育てサロン	155	2,974
5	見守り(高齢者・児童)活動・防犯活動	515	5,448
6	地域交流事業	38	1,788
7	講演会	13	465
8	会食会	9	402
9	各種ボランティア活動	37	770
10	その他	3	75
合計		1,989	34,944



支部活動活性化事業 子育てサロン



支部活動活性化事業 地域交流事業

## 共同募金配分金事業

### 1. 一般募金配分金事業

#### (1) 在宅障害児家庭交流事業の実施

- ・場 所 エブソン品川アクアスタジアム
- ・参加者数 43世帯129名

#### (2) プリムファミリークリスマス事業の実施

- ・場 所 戸田市障害者福祉会館
- ・参加者数 障害児家庭54世帯170名



在宅障害家庭交流事業



プリムファミリークリスマス事業

### 2. 歳末たすけあい配分金事業

#### (1) 戸田市地域福祉祭りの開催

- ・参加者 障害者、ボランティア等 56団体
- ・来場者数 3,211名



戸田市地域福祉祭り

## 福祉作業所もくせい園事業

### 1. 戸田市立福祉作業所もくせい園の管理運営

#### (1) 利用者への指定生活介護サービスの提供

- ・利用者数 31名

#### (2) 所外における自主製品の販売の実施

- ・販売回数 7回

#### (3) その他 ボランティアの受け入れ等

## 心身障害者福祉センター事業

### 1. 戸田市立心身障害者福祉センターの管理運営

#### (1) 施設の貸出

- ・貸出回数 2,795回 ・年間利用者数 36,860名

#### (2) 各種講座の開催

サロン活動、身体障害者デイサービス事業、心身障害児事業、ボランティア養成事業、相談事業、障害者スポーツの実施。



パン作り



体操教室

## ふれあいセンター事業

### 1. ふれあいセンター事業の受託経営

- ・実施回数 23回 ・年間利用者数 91名
- ・協力ボランティア 96名

## 生活福祉資金貸付事業

### 1. 生活福祉資金等貸付事業の受託経営

- ・相談件数 253件 ・貸付件数 13件

## 手話通訳者派遣事業

### 1. 手話通訳者派遣事業の受託経営

- ・派遣件数 604件 (個人461件・団体143件)
- ・派遣延人数 790名

## 福祉サービス利用援助事業

### 1. 福祉サービス利用援助事業（あんしんサポートねっと）の受託経営

- ・利用者数 34名 ・活動実績 373回
- ・相談援助件数 1,172件

## やさしいまちづくり助成事業

### 1. やさしいまちづくり応援助成金交付事業

- ・助成団体 11団体 ・助成金額 2,246,336円

## 訪問介護事業

### 1. 訪問介護事業

- ・利用者数 191名 ・派遣実績 2,057回

### 2. 介護予防訪問介護事業

- ・利用者数 38名 ・派遣実績 263回

## 生活困窮者自立支援事業

### 1. 生活困窮者自立促進支援モデル事業の受託経営

- ・相談件数 199件
- ・利用受付及びプラン作成件数 利用受付21件、プラン作成1件

## 居宅介護支援事業

### 1. 居宅介護支援事業

- ・要介護認定調査実績 5件 ・ケアプランの作成 370件

### 2. 居宅介護支援事業（介護予防委託）

- ・介護予防ケアプラン作成 57件

## ファミリー・サポート・センター事業

### 1. とだファミリー・サポート・センター事業の受託経営

- ・会員数 1,191名 ・活動件数 1,670件

## ボランティア・市民活動支援センター事業

### 1. 戸田市ボランティア・市民活動支援センター事業の管理運営

- ・利用者数 9,760名 ・相談件数 488件

## Ⅲ 平成26年度資金収支決算

(単位:円)

会計区分	経理区分	収入決算	支出決算	当期資金収支差額	前期末支払資金残高	当期末支払資金残高
一般会計	法人運営事業	156,174,893	156,856,067	△681,174	44,873,689	44,192,515
	ボランティアセンター活動事業	3,314,907	3,314,907	0	0	0
	シルバーショッピングカー助成事業	485,171	485,171	0	0	0
	一般事業	10,039,583	10,039,583	0	0	0
	①低所得者福祉事業	0	0	0	0	0
	②母子福祉事業	219,000	219,000	0	0	0
	③社協支部活動事業	7,595,583	7,595,583	0	0	0
	④育成事業	2,225,000	2,225,000	0	0	0
	共同募金配分金事業	12,148,249	12,148,249	0	0	0
	①一般募金配分金事業	5,281,730	5,281,730	0	0	0
	②歳末たすけあい配分金事業	6,866,519	6,866,519	0	0	0
	福祉作業所もくせい園事業	71,843,391	71,843,391	0	0	0
	心身障害者福祉センター事業	45,630,249	45,630,249	0	0	0
	ふれあいセンター事業	3,546,142	3,546,142	0	0	0
	生活福祉資金貸付事業	2,170,000	2,170,000	0	0	0
	手話通訳者派遣事業	9,916,899	9,916,899	0	0	0
	福祉サービス利用援助事業	2,966,068	2,966,068	0	0	0
やさしいまちづくり助成事業	2,361,865	2,361,865	0	0	0	
訪問介護事業	8,276,611	8,629,434	△352,823	13,202,833	12,850,010	
生活困窮者自立支援事業	7,976,000	7,976,000	0	0	0	
小計(A)	336,850,028	337,884,025	△1,033,997	58,076,522	57,042,525	
公益事業特別会計	居宅介護支援事業	4,775,853	4,924,740	△148,887	7,098,508	6,949,621
	介護サービス事業	22,490	6,408	16,082	252,923	269,005
	ファミリー・サポート・センター事業	5,037,684	5,037,684	0	0	0
	ボランティア・市民活動支援センター事業	27,759,597	27,759,597	0	0	0
	小計(B)	37,595,624	37,728,429	△132,805	7,351,431	7,218,626
特種別会計	自動販売機経営事業	16,174,532	16,174,532	0	0	0
小計(C)	16,174,532	16,174,532	0	0	0	
合計(A+B+C)	390,620,184	391,786,986	△1,166,802	65,427,953	64,261,151	

## 第11回 支部の集い ～支部リズム体操発表会～

5月22日(金) 戸田市文化会館ホールにて、支部の集い～支部リズム体操発表会～を開催しました。34支部で800人以上の皆さんが、緊張しながらも元気に生き生きと体操を披露されていました。

また、発表だけでなく見に来られた方も家族や友人の発表を楽しそうに見学されていました。



## ありがとうございます

寄付のご紹介 (平成27年4月1日から平成27年6月11日まで)

寄付者	寄付金品
株式会社ナックプランニング様	17,979円
ASA 戸田東部様	40,000円
戸田地区自転車商組合様	28,800円
アートフラワーサークル様	4,000円
別府克己様	5,000円
有限会社 新井事務所様	200,000円
阿部健壽朗様	20,000円
埼玉土建一般労働組合 蕨戸田支部様	53,994円
匿名様 2件	510円
匿名様 1件	レターセット 20個
匿名様 1件	おもちゃ 2点

◎皆様から寄せられた寄付は地域福祉の充実に役立たせていただきます。

## 日帰り

## パス ハイク



## 「東京タワー&科学技術館」に行ってきました！！

心身障害者福祉センターでは、障害児家庭の交流、レクリエーションとして5月31日(日)東京都内にある「東京タワーと科学技術館」に行ってきました。

東京タワーでは、高さ150メートルの大展望台から、東京の壮大な景色を楽しみ、高さ145メートルの真下が覗ける、東京タワー名物「ルックタウンウィンドウ」では、ガラスの床に乗るのを怖がるお子さんもいらっしゃいました。



東京タワー大展望台



科学技術館

次の科学技術館では、展示物を見て・触って・からだ全体を使って体感し、興味に応じて楽しみながら科学と技術に興味・関心を深めていました。

当日は、雨が心配されていましたが、天候にも恵まれ、皆さんご家族同士で交流しながら、1日を楽しんでいました。

## お知らせ

### 生活自立相談センターより

#### 住居確保給付金について

離職者であって就労能力及び就労意欲のある方のうち、住宅を喪失している方又は喪失するおそれのある方を対象として住宅費を支給するとともに、生活自立相談センターによる就労支援等を実施し、住宅及び就労機会の確保に向けた支援を行います。

支給額：下記を上限として、収入に応じて調整された額を支給

47,700円(単身世帯) 57,000円(2人世帯) 62,000円(3人以上世帯)

支給期間：3ヶ月間(一定の条件により3ヶ月間の延長及び再延長が可能)

支給方法：大家等へ代理納付

※生活困窮者自立支援法に基づき実施するものです。※利用にあたり年齢、収入、資産等の要件があります。

#### 生活自立相談センター出張相談会(笹目地区)

経済的な問題だけでなく、様々な生活に関するご相談を相談員がお受けし、自立をサポートしていきます。

日時 7月10日(金) 13:30~16:00

場所 笹目コミュニティーセンターコンパル セミナールーム101

申込み 要予約(先着順)

#### 生活自立相談センター就労支援講座

自分を知らう!お仕事探しのポイント

カードを使った簡単な作業で、あなたが大切にしていることがわかります。自分に合ったお仕事探しに一步近づけるワンポイント講座

日時 7月16日(木) 14:00~15:30

場所 福祉保健センター 会議室1

対象 戸田市在住で求職活動をされている方、又はこれから求職活動をされる方

定員 10名

申込み 先着順

申込み・問合せ

戸田市生活自立相談センター ☎: 432-7321

## ボランティアセンターより

## 彩の国ボランティア体験プログラム

さあ！はじめよう！

区分	施設名	内容
高齢者施設	特別養護老人ホーム 戸田ほほえみの郷	整容・誕生日会・クラブ活動・レクリエーションのお手伝い、話し相手
	戸田市立介護老人保健施設	通所リハビリテーションのお手伝い
	特別養護老人ホーム いきいきタウンとだ	利用者の方のお話し相手・レクリエーション等のお手伝い
障害児・者施設	戸田蕨福祉会 あすなる学園	障害幼児の療養補助（水遊び中心）
	福祉作業所 もくせい園	障害者の作業補助・レクリエーション補助
	戸田わかくさ会 わかくさ	うちわ作成
	福祉作業所 かがやき	軽作業（タオルたたみ）、うちわ作成
	福祉作業所 ゆうゆう	うちわ作成等
	地域活動支援センター ハーモニー	お菓子作り、内職作業等
児童施設	戸田市立児童センター プリムローズ	イベント補助（水遊び、おばけやしき等）

※詳しくは、7月15日号広報戸田市と一緒に配布されるチラシをご覧ください。

申込方法 参加希望者本人が、直接戸田市ボランティアセンター（戸田市障害者福祉会館内）へ来所の上、申込書をご記入ください。

ボランティア活動に関することは、私たちがご相談にのります！

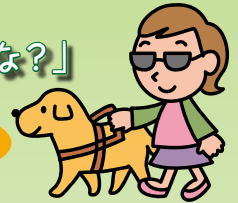
## ボランティアアドバイザーのご紹介



ボランティアアドバイザーとは、自分自身もボランティア活動しながら、これから「活動をしてみたい」という人や、すでに「活動をしている」人に対して、自らの経験を活かして同じ活動者の立場で相談や助言をしたり、ボランティア活動への参加のきっかけを作ったり、情報提供などを気軽に身近で行う人です。

平成27年度 社会福祉協議会から委嘱された方のご紹介です。  
 上段左より、片岡忍、福岡トシエ、山中達也、井関哲雄、山崎雅子、齋藤幸枝  
 下段左より、新井伸一、手塚保男、常見博子、戸井宏美、加藤由美  
 欄外左より、萩谷初江、森永典子

## 小学生親子ボランティア学習

「わたしにもなにか  
お手伝いできるかな？」目が見えないってどんなことが  
親子でかんがえてみましょう

- <と き> 8月8日（土）、8月9日（日）  
10:00～12:00
- <ところ> 障害者福祉会館
- <内 容> 8日「字は点字」、  
9日「目かくしをつけて」「盲導犬に会ったら」
- <対象・定員> 小学校2年生から4年生までの親子  
20組（2日間とも参加できる方）
- <費 用> 無 料
- <申込み> 電話にて受付（申込順、定員になり次第締切）

## 第24回ボランティアセミナー

今年も9月よりボランティアセミナーを開校します。卒業後は多くの方がボランティアとして活躍されています。ぜひご参加ください。

- <と き> 9月7日～2月29日の月曜日（祝日、年末年始を除く）※予定
- <ところ> 障害者福祉会館他
- <内 容> ボランティア入門学から高齢者・障害者・こどもなど幅広い分野の講座や社会福祉施設見学等
- <対 象> 市内在住・在勤者
- <定 員> 20名
- <費 用> 無 料
- <申込み> 8月4日（火）10:00より

※詳しくは、本会ホームページ及びポスター等でお知らせいたします。ご興味のある方はお問合せください！！

## 「はじめてのボランティア」開催

「はじめてのボランティア」とは、ボランティア活動に興味があり、機会があったら参加したいという方々へ、様々な活動を紹介するとともに、ボランティア活動に対する疑問や不安の解消を図り、ボランティア活動に参加しやすくすることを目的として開催しています。ボランティアアドバイザーが丁寧にご説明いたしますので、お気軽にご参加ください。

- <と き> 隔月（奇数月）の20日 10:30～11:30  
※次回の開催は、7月20日（月）10:30～11:30です。
- <ところ> 戸田市ボランティア・市民活動支援センター
- <内 容> ボランティアグループの紹介、市内活動先（福祉施設等）の紹介、車イス体験、ボランティア登録、ボランティア保険について等

※時間・場所等については、変更となる場合があります。詳細についてはお問合せください。

問合せ 戸田市ボランティアセンター ☎442-0309



# まごころの1コインからはじまる 地域での助け愛

会員増強運動  
実施中

戸田市社会福祉協議会では、地域での人と人とのつながりを大切に、住み慣れた地域で安心して生活できる福祉のまちづくりを推進するため、今年も7月1日から7月31日までの1か月間、平成27年度会員増強運動を実施します。運動は、各支部（町会・自治会）を通じて会員募集等を行いますので、市民の皆様には、本会の活動にご理解いただき、ご加入いただきますよう、お願いいたします。

## 社会福祉協議会会員とは？

戸田市社会福祉協議会の事業にご理解いただき、会費を納めていただくことにより、年度ごとに財政的支援をしていただける方です。

## 会員の種類と金額について

普通会員 1口 **500円**

賛助会員 1口を**500円**として  
**2口以上**

特別会員 1口 **10,000円**

## 平成26年度会費納入状況

区分	金額
普通会員	6,670,000円
賛助会員	1,416,000円
特別会員	550,000円
合計	8,636,000円

## 会費はどんなことに使われるの？

会費は、支部活動の推進やボランティア活動の推進といった地域福祉の充実のための事業費として有効に使われます。

## 平成26年度の会費の使途

### リズム体操

支部活動推進のために…7,136,000円

### 子育てサロン



支部（町会・自治会）での子育てサロンやリズム体操などの推進、地域福祉推進を目的としたセミナーや研修会の開催など



### ボランティアセミナー

ボランティア活動推進のために…1,500,000円

### 手話講習会



ボランティアの相談やボランティア情報誌の発行、ボランティアセミナーや手話講習会等のボランティア講座の開催など



合計…8,636,000円

## ご利用ください

### 手続き、支払い、契約などに不安のある方は 福祉サービス利用援助事業 (あんしんサポートねっと)

認知症高齢者、知的障害者、精神障害者で、手続き、支払い、契約などに不安がある方へ、安心して生活が送れるよう、以下のようなお手伝いをします。

- ①福祉サービスなどの利用の手続き
- ②日常生活に必要な事務手続き
- ③日常生活に必要な金銭管理

問合せ 地域福祉推進係 ☎:442-0309

### シルバーショッピングカー購入助成事業

高齢者が安全に歩行でき、且つ外出の機会を得るため、シルバーショッピングカーを購入した場合、購入額の一部を助成します。

**対象** 市内在住の65歳以上の方で、購入して6カ月以内に申請いただいた方。（前回同様の助成を受けてから3年経過していない方は申請できません。）

**助成金額** 購入金額（税抜き額）の半額を助成します。（8,500円を上限。生活保護受給者の場合は17,000円までを助成。）

問合せ 地域福祉推進係 ☎:442-0309



## 手話通訳者派遣事務所からのお知らせ

### 聴覚障害のある方に災害時用バンダナを配付しています。

聴覚障害は見た目では分かりづらいため、特に災害時では、情報が届かないことや、「手話」や「筆談」でのコミュニケーションが必要なことを自らまわりに知らせることも重要です。

このバンダナは「耳がきこえない」「手話での支援ができる」ということを知らせることができます。



**<配付対象者>**  
聴覚障害者で希望がある方

**<配付場所>**  
障害者福祉会館窓口

**<配付内容>**  
①災害時用バンダナ ②お願い手帳

**問合せ** 手話通訳者派遣事務所(障害者福祉会館内) ☎:445-1828 FAX:441-5031

## もくせい園からの自主製品販売のお知らせ

もくせい園では、施設の自主製品の周知と地域の方との交流を図ることを目的に自主製品販売を行います。

人気のなべしきやふきんなどの定番製品から、夏向けのビーズ製品など多数取り揃えて販売いたします。是非お立ち寄りください。

日 時：7月8日(水)  
時 間：10:00～15:30  
(11:30～14:00を除く)  
場 所：障害者福祉会館内(川岸2-4-8)



**問合せ** 戸田市立福祉作業所もくせい園 ☎445-8530

## 募集

### 戸田市社会福祉協議会パート職員募集

#### 訪問介護員(ホームヘルパー)募集

**資 格** 介護福祉士  
訪問介護員養成研修1級、2級修了者及び初任者研修、実務者研修修了者

**勤務内容** 月曜日～日曜日 8:30～21:00  
※希望する曜日及び時間帯はご相談ください

**時 給** 生活援助 1,200円～身体介護 1,620円

**申込み** 随時申込みを受付けます。  
※電話にてご連絡ください

**申込み・問合せ** 在宅福祉係 ☎445-1933

#### 福祉作業所もくせい園補助支援員及び送迎車両運転業務パート募集

**募集人員** 2名(補助支援員1名、ハイエースの運転送迎業務等1名)

**資 格** 社会保険に加入できる方

**業務内容** 福祉作業所もくせい園(知的障害者等に食事、日常生活上の支援等を提供)での事務及び利用者支援、介助  
※送迎業務等の方は午前2時間、午後2時間程度の送迎車両運転業務及び利用者支援等

**雇用期間** 採用日～平成28年3月31日

**勤務日** 月曜日～金曜日(週5日)

**勤務時間** ※補助支援員 9:00～16:00までの実働6時間(休憩1時間)  
※運転送迎業務等 8:30～16:30までの実働7時間(休憩1時間)

**時 給** 930円

**選 考** 書類審査および面接審査で選考します。

**申込み** 7月15日(水)までに履歴書を下記まで提出ください。  
**問合せ** 総務係：戸田市川岸2-4-8障害者福祉会館内 ☎:434-5266

## 車いす貸出事業

市内在住、在勤の方で、疾病、障害、高齢により日常生活で一時的に車いすを必要とする在宅者に、車いすを無料で貸出します。  
(1回の貸出しは2カ月まで)



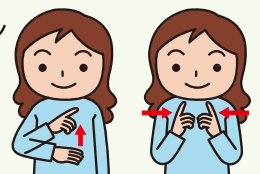
**問合せ** 地域福祉推進係 ☎:442-0309

## 手話通訳者派遣事業

聴覚障害者等が、日常生活上で円滑なコミュニケーションを図るために、必要に応じて手話通訳者を派遣します。  
原則無料。

**問合せ** 手話通訳者派遣事業所(障害者福祉会館内)  
☎:445-1828 FAX:441-5031  
メール: todahaken@willcom.com

※FAXが使えない場所からの連絡手段としてメールアドレスを用意しています。  
必要な場合はご利用ください。



## 心身障害者福祉センター参加者募集

- 1 ～心身障害児レクリエーション「親子で料理体験」～**  
 親子で楽しく、パスタマシンで生パスタを作ります。  
 日時 8月3日(月)、10:00～12:00  
 場所 障害者福祉会館 2階 料理実習室  
 内容 パスタ料理を親子で楽しく作ります。  
 対象 心身障害児とその保護者  
 定員 8組(お子さんとその保護者の方の2名1組)  
 費用 無料  
 申込み 7月27日(月)まで、申込順、電話・FAX可
- 2 ～身体障害者サロン活動～**  
 健康体操や創作活動を通じて、気軽に楽しみながら交流しましょう!  
 日時 7月24日、9月18日(金) 10:00～12:00  
 場所 障害者福祉会館 2階 社会適応訓練室  
 内容 押し花作り  
 対象 身体障害者  
 定員 15名  
 費用 3,000円(2回で1つの作品を作ります)  
 申込み 7月10日(金)まで、申込順、電話・FAX可

開催場所・申込み・問合せ 心身障害者福祉センター(障害者福祉会館内) ☎445-1828 FAX441-5031

※手話通訳、要約筆記を必要とする方は、事前にFAX等でお知らせください。

## とだファミリー・サポート・センター会員募集

ファミリー・サポート・センターは、育児のお手伝いをしたい人(協会員)とそれを受けたい人(依頼会員)また、その両方を希望する人(両方会員)が会員となって、育児の援助活動を行う組織です。

○入会説明会日程 会員登録希望者に必ず参加いただく説明会です。

日 時	場 所	申込締切日
8月3日(月) 10:00～11:30	ボランティア・市民活動支援センター	8月1日(土)
9月7日(月) 10:00～11:30	ボランティア・市民活動支援センター	9月5日(土)
10月3日(土) 10:00～11:30	ボランティア・市民活動支援センター	10月2日(金)

### ○講習会日程

協会員及び両方会員になるために受講していただく講習会です。事前に入会説明会の参加が必須です。入会説明会については、ご相談ください。

日 時	内 容	場 所	申込締切日
8月17日(月) 9:30～12:30	講習Ⅰ 子どもの事故と安全対策 子どもの心と身体の発達	ボランティア・市民活動支援センター	8月15日(土)
8月24日(月) 9:30～12:10	講習Ⅱ 子どもの発育と病気 子どもの食事と健康管理 相互援助活動の基本	ボランティア・市民活動支援センター	8月15日(土)

○入会説明会並びに講習会の参加申込は、各開催日の前日正午までに電話にて申込みください。

また託児を希望の方は、1週間前までにご連絡ください。(託児定員有)

問 合 せ：戸田市ボランティア・市民活動支援センター内 とだファミリー・サポート・センター  
 戸田市上戸田1-18-1市役所敷地内 ☎433-2244 FAX441-4451

業務時間：9:00～17:00

休業日：第2、4土曜日・第1、3、5水曜日・日曜日・祝日・年末年始(12月29日～1月3日)

## 災害義援金の募集について

埼玉県共同募金会戸田市支会では、右記の災害により被災された方々に対する義援金の募集を行っております。窓口受付の他、下記の場所に募金箱を設置しておりますので、皆様のご協力をお願いいたします。

長野県神城断層地震災害義援金  
 [平成27年9月30日(水)まで]

屋久島町口永良部島新岳噴火災害義援金  
 [平成27年12月25日(金)まで]

問 合 せ 埼玉県共同募金会戸田市支会(戸田市社会福祉協議会)：442-0309

## 問 合 せ 先 一 覧

課 名	所 属 係	所 在 地	電 話	FAX
総務管理課	総務係	障害者福祉会館 1階 (川岸2-4-8)	434-5266	441-5031
	福祉会館係		445-1828	
	もくせい園係		445-8530	
事業課	地域福祉推進係	障害者福祉会館 3階 (川岸2-4-8)	442-0309	442-3996
	在宅福祉係		445-1933	
	市民活動振興係	戸田市ボランティア・市民活動支援センター (戸田市役所敷地内)	441-4444	441-4451
		とだファミリー・サポート・センター (戸田市役所敷地内)	433-2244	
		自立支援係	生活自立相談センター (大字上戸田5-6 戸田市福祉保健センター2階)	